

Quercusoft

Tutorial: Asignación automática
de análisis



Navegación

- Base de Datos
 - Listados
 - Tutorial
 - Gobernación del...
 - Listado 1
 - Presupuestos
 - Proyecto 1
 - Presupuesto 01
 - Presupuesto 02
 - Presupuesto 03
 - Presupuesto 04
 - Presupuesto 05
 - Presupuesto 06
 - Presupuesto 07
 - Presupuesto 08
 - Presupuesto 09
 - Presupuesto 10
 - Presupuesto 11
 - Presupuesto 12
 - Presupuesto 13
 - Presupuesto 14

A veces se recibe el listado de capítulos y tareas en una hoja de cálculo, luego hay que pasarlo al programa y después se deben asociar los análisis correspondientes.

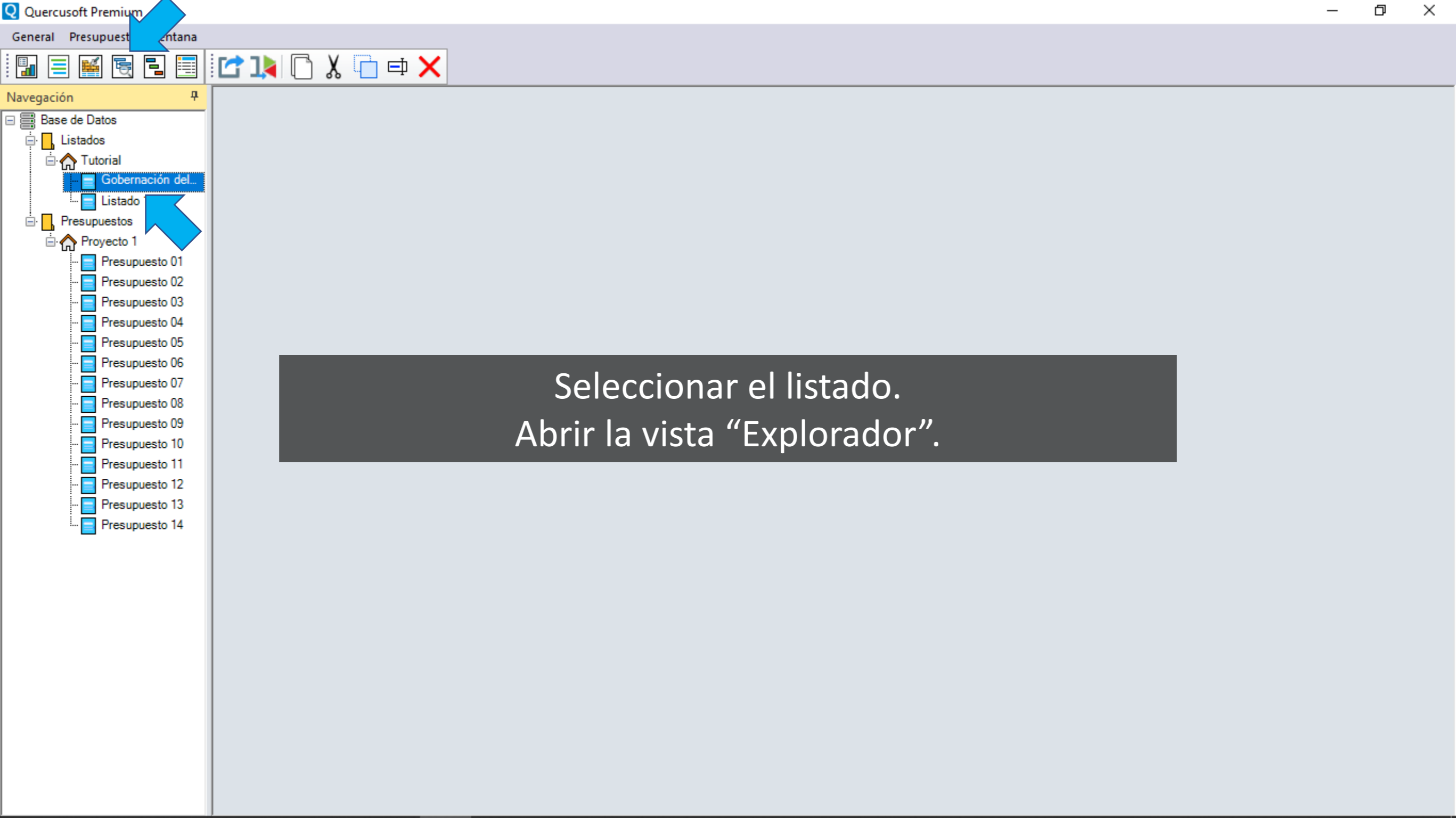
Si los códigos de las tareas en la hoja de cálculo coinciden con los códigos de las tareas correspondientes en un listado o en un presupuesto ya cargado en el programa, es posible utilizar la herramienta “Actualizar presupuesto” para asociar los análisis de forma automática.



Navegación

- Base de Datos
 - Listados
 - Tutorial
 - Gobernación del... (highlighted)
 - Listado 1
- Presupuestos
 - Proyecto 1
 - Presupuesto 01
 - Presupuesto 02
 - Presupuesto 03
 - Presupuesto 04
 - Presupuesto 05
 - Presupuesto 06
 - Presupuesto 07
 - Presupuesto 08
 - Presupuesto 09
 - Presupuesto 10
 - Presupuesto 11
 - Presupuesto 12
 - Presupuesto 13
 - Presupuesto 14

Primero, vamos a pasar unos datos a una hoja de cálculo para llevar a cabo el ejercicio.



Seleccionar el listado.
Abrir la vista "Explorador".



Navegación

- Base de Datos
 - Listados
 - Tutorial
 - Gobernación del...
 - Listado 1
 - Presupuestos
 - Proyecto 1
 - Presupuesto 01
 - Presupuesto 02
 - Presupuesto 03
 - Presupuesto 04
 - Presupuesto 05
 - Presupuesto 06
 - Presupuesto 07
 - Presupuesto 08
 - Presupuesto 09
 - Presupuesto 10
 - Presupuesto 11
 - Presupuesto 12
 - Presupuesto 13
 - Presupuesto 14

Gobernación del Valle del Cauca [...]

- Rubros
- Gobernación del Valle del Cauca
 - 01 OBRAS PRELIMINARES URBANISTIC...
 - 01-01 ACTIVIDADES PRELIMINARES**
 - 01-02 MOVIMIENTO DE TIERRA
 - 02 ALCANTARILLADO
 - 03 EQUIPOS PRESION - BOMBEO
 - 04 RED ACUEDUCTO
 - 05 COMUNICACIONES
 - 06 RED ELECTRICA
 - 07 VIAS
 - 08 OBRAS PRELIMINARES
 - 09 DESAGUES BAJO TIERRA
 - 10 CIMENTACION
 - 11 ESTRUCTURAS
 - 12 MAMPOSTERIA
 - 13 INSTALACIONES SANITARIAS
 - 14 INSTALACIONES HIDRAULICAS
 - 15 INSTALACIONES ELECTRICAS
 - 16 CUBIERTA
 - 17 REVESTIMIENTOS
 - 18 PISOS
 - 19 CARPINTERIA MADERA

Tipo	Código	Descripción	Unidad	Precio	Cantidad total	Importe
Tarea	01-01-01	CORTE ARBOL MAS RETIRO(INCL.RAICES)H>3.0	UND	114,648.10		
Tarea	01-01-02	CORTE Y RETIRO DE ARBUSTO	UND	10,137.75		
Tarea	01-01-03	DEMOL.CAMARA DE CONCRETO	UND	182,765.40		
Tarea	01-01-04	DEMOL.LOSA CONCRETO E<=20CMS	M2	30,286.25		
Tarea	01-01-05	DEMOL.LOSA CONCRETO E<=15CMS	M2	25,757.00		
Tarea	01-01-06	LOCALIZACION-REPLANTEO ACUEDUCTO-ALCANTA	ML	1,965.55		
Tarea	01-01-07	LOCALIZACION-REPLANTEO C.MULTIPLE-PISTAS	M2	1,030.55		
Tarea	01-01-08	MANEJO DE AGUAS RESIDUALES	ML	10,291.35		
Tarea	01-01-09	RETIRO DE ARBUSTO Y POSTERIOR TRANSPLANT	UND	13,972.85		
Tarea	01-01-10	RETIRO TUBERIA EXISTENTE 0" A 12"	ML	7,363.60		
Tarea	01-01-11	RETIRO TUBERIA EXISTENTE 14" A 24"	ML	22,444.20		
Tarea	01-01-12	LOCALIZACION-REPLANTEO PARQUES-Z.VERDES	M2	1,030.55		
Tarea	01-01-13	LOCALIZACION-REPLANTEO CANCHA-FUTBOL	M2	431.60		
Tarea	01-01-14	LOCALIZACION-REPLANTEO CERRAMIENTO-VARIO	ML	2,080.95		
Tarea	01-01-15	CONFORM.COMPACT.SUBRASANTE CBR=95	M2	2,589.20		
Tarea	01-01-16	CORTE Y RETIRO RAIZ D=4"- 12"	ML	7,036.25		
Tarea	01-01-17	CORTE Y RETIRO RAIZ 12.1"-20.0"	ML	22,319.20		
Tarea	01-01-18	CORTE Y RETIRO ARBUSTO CERCO VIVO H=2.0M	ML	42,272.90		

Seleccionar el capítulo.

Análisis

Info	Tipo de Recurso	Código	Descripción	Unidad	P.U.	Cantidad	Factor	Cantidad Total	Importe	% Incidencia	Fecha precio
Árbol Superiores											



Base de Datos

- Listados
 - Tutorial
 - Gobernación del...
 - Listado 1
- Presupuestos
 - Proyecto 1
 - Presupuesto 01
 - Presupuesto 02
 - Presupuesto 03
 - Presupuesto 04
 - Presupuesto 05
 - Presupuesto 06
 - Presupuesto 07
 - Presupuesto 08
 - Presupuesto 09
 - Presupuesto 10
 - Presupuesto 11
 - Presupuesto 12
 - Presupuesto 13
 - Presupuesto 14

Rubros

- Gobernación del Valle del Cauca
 - 01 OBRAS PRELIMINARES URBANISTIC...
 - 01-01 ACTIVIDADES PRELIMINARES
 - 01-02 MOVIMIENTOS TIERRA
 - 02 ALCANTARILLADO
 - 03 EQUIPOS PRESION - BOMBEO
 - 04 RED ACUEDUCTO
 - 05 COMUNICACIONES
 - 06 RED ELECTRICA
 - 07 VIAS
 - 08 OBRAS PRELIMINARES
 - 09 DESAGUES BAJO TIERRA
 - 10 CIMENTACION
 - 11 ESTRUCTURAS
 - 12 MAMPOSTERIA
 - 13 INSTALACIONES SANITARIAS
 - 14 INSTALACIONES HIDRAULICAS
 - 15 INSTALACIONES ELECTRICAS
 - 16 CUBIERTA
 - 17 REVESTIMIENTOS
 - 18 PISOS
 - 19 CARPINTERIA MADERA

Tipo	Código	Descripción	Unidad	Precio	Cantidad total	Impo
Tarea	01-01-01	CORTE ARBOL MAS RETIRO(INCL.RAICES)H>3.0	UND	114,648.10		
Tarea	01-01-02	CORTE Y RETIRO DE ARBUSTO	UND	10,137.75		
Tarea	01-01-03	DEMOL.CAMARA DE CONCRETO	UND	182,765.40		
Tarea	01-01-04	DEMOL.LOSA CONCRETO E<=20CMS	M2	30,286.25		
Tarea	01-01-05	DEMOL.LOSA CONCRETO E<=15CMS	M2	25,757.00		
Tarea	01-01-06	LOCALIZACION-REPLANTEO ACUEDUCTO-ALCANTA	ML	1,965.55		
Tarea	01-01-07	LOCALIZACION-REPLANTEO C.MULTIPLE-PISTAS	M2	1,030.55		
Tarea	01-01-08	MANEJO DE AGUAS RESIDUALES	ML	10,291.35		
Tarea	01-01-09	RETIRO DE ARBUSTO Y POSTERIOR TRANSPLANT	UND	13,972.85		
Tarea	01-01-10	RETIRO TUBERIA EXISTENTE 0" A 12"	ML	7,363.60		
Tarea	01-01-11	RETIRO TUBERIA EXISTENTE 14" A 24"	ML	22,444.20		
Tarea	01-01-12	LOCALIZACION-REPLANTEO PARQUES-Z.VERDES	M2	1,030.55		
Tarea	01-01-13	LOCALIZACION-REPLANTEO CANCHA-FUTBOL	M2	431.60		
Tarea	01-01-14	LOCALIZACION-REPLANTEO CERRAMIENTO-VARIO	ML	2,080.95		
Tarea	01-01-15	CONFORM.COMPACT.SUBRASANTE CBR=95	M2	2,589.20		
Tarea	01-01-16	CORTE Y RETIRO RAIZ D=4"- 12"	ML	7,036.25		
Tarea	01-01-17	CORTE Y RETIRO RAIZ 12.1"-20.0"	ML	22,319.20		
Tarea	01-01-18	CORTE Y RETIRO ARBUSTO CERCO VIVO H=2.0M	ML	42,272.90		



Análisis: 01-01-10 | RETIRO TUBERIA EXISTENTE 0" A 12"

Info	Tipo de Recurso	Código	Descripción	Unidad	P.U.	Cantidad	Factor	Cantidad Total	Importe	% Incidencia	Fecha precio
	Tarea	01-01-10	RETIRO TUBERIA EXISTENTE 0" A 12"	ML	7,363.60						
	Mano de Obra	MO-0003	MANO OBRA ALBANILERIA 2 AYUDANTE	HC	20,581.55	0.35	1.00	0.35	7,203.60	97.83 %	27/11/2021
	Equipo	MQ0301	HERRAMIENTA MENOR	GLB	1,600.00	0.10	1.00	0.10	160.00	2.17 %	27/11/2021

Árbol Superiores

Seleccionar el rango de celdas.



Navegación

- Base de Datos
 - Listados
 - Tutorial
 - Gobernación del...
 - Listado 1
 - Presupuestos
 - Proyecto 1
 - Presupuesto 01
 - Presupuesto 02
 - Presupuesto 03
 - Presupuesto 04
 - Presupuesto 05
 - Presupuesto 06
 - Presupuesto 07
 - Presupuesto 08
 - Presupuesto 09
 - Presupuesto 10
 - Presupuesto 11
 - Presupuesto 12
 - Presupuesto 13
 - Presupuesto 14

- Gobernación del Valle del Cauca [...]
- Rubros
 - Gobernación del Valle del Cauca
 - 01 OBRAS PRELIMINARES URBANISTIC...
 - 01-01 ACTIVIDADES PRELIMINARES
 - 01-02 MOVIMIENTOS TIERRA
 - 02 ALCANTARILLADO
 - 03 EQUIPOS PRESION - BOMBEO
 - 04 RED ACUEDUCTO
 - 05 COMUNICACIONES
 - 06 RED ELECTRICA
 - 07 VIAS
 - 08 OBRAS PRELIMINARES
 - 09 DESAGUES BAJO TIERRA
 - 10 CIMENTACION
 - 11 ESTRUCTURAS
 - 12 MAMPOSTERIA
 - 13 INSTALACIONES SANITARIAS
 - 14 INSTALACIONES HIDRAULICAS
 - 15 INSTALACIONES ELECTRICAS
 - 16 CUBIERTA
 - 17 REVESTIMIENTOS
 - 18 PISOS
 - 19 CARPINTERIA MADERA

Rubros	Tipo	Código	Descripción	Unidad	Precio	Cantidad total	Impc
	Tarea	01-01-01	CORTE ARBOL MAS RETIRO(INCL.RAICES)H>3.0	UND	114,648.10		
	Tarea	01-01-02	CORTE Y RETIRO DE ARBUSTO	UND	10,137.75		
	Tarea	01-01-03	DEMOL.CAMARA DE CONCRETO	UND	182,765.40		
	Tarea	01-01-04	DEMOL.LOSA CONCRETO E<=20CMS	M2	30,286.25		
	Tarea	01-01-05	DEMOL.LOSA CONCRETO E<=15CMS	M2	25,757.00		
	Tarea	01-01-06	LOCALIZACION-REPLANTEO ACUEDUCTO-ALCANTA	ML	1,965.55		
	Tarea	01-01-07	LOCALIZACION-REPLANTEO C.MULTIPLE-PISTAS	M2	1,030.55		
	Tarea	01-01-08	MANEJO DE AGUAS RESIDUALES	ML	10,291.35		
	Tarea	01-01-09	RETIRO DE ARBUSTO Y POSTERIOR TRANSPLANT	UND	13,972.85		
	Tarea	01-01-10	RETIRO TUBERIA EXISTENTE 0" A 12"	ML	7,363.60		
	Tarea	01-01-11	RETIRO TUBERIA EXISTENTE 14" A 24"	ML	22,444.20		
	Tarea	01-01-12	LOCALIZACION-REPLANTEO PARQUES-Z VERDES	M2	1,030.55		
	Tarea	01-01-13	LOCALIZACION-REPLANTEO PARQUES-Z VERDES	M2	431.60		
	Tarea	01-01-14	LOCALIZACION-REPLANTEO CERRAMIENTO-VARIO	ML	2,080.95		
	Tarea	01-01-15	CONFORM.COMPACT.SUBRASANTE CBR=95	M2	2,589.20		
	Tarea	01-01-16	CORTE Y RETIRO RAIZ D=4"- 12"	ML	7,036.25		
	Tarea	01-01-17	CORTE Y RETIRO RAIZ 12.1"-20.0"	ML	22,319.20		
	Tarea	01-01-18	CORTE Y RETIRO ARBUSTO CERCO VIVO H=2.0M	ML	42,272.90		

Presionar el botón "Copiar" o las teclas Control + C.

Análisis: 01-01-10 | RETIRO TUBERIA EXISTENTE 0" A 12" Recuento: 30 Primero: 01-01-01 Último: UND Texto

Info	Tipo de Recurso	Código	Descripción	Unidad	P.U.	Cantidad	Factor	Cantidad Total	Importe	% Incidencia	Fecha precio
	Tarea	01-01-10	RETIRO TUBERIA EXISTENTE 0" A 12"	ML	7,363.60						
	Mano de Obra	MO-0003	MANO OBRA ALBANILERIA 2 AYUDANTE	HC	20,581.55	0.35	1.00	0.35	7,203.60	97.83 %	27/11/2021
	Equipo	MQ0301	HERRAMIENTA MENOR	GLB	1,600.00	0.10	1.00	0.10	160.00	2.17 %	27/11/2021

	A	B	C	D	E
1					
2					
3					
4					
5					
6					
7					
8					
9					
10					
11					
12					
13					
14					
15					
16					

Crear una hoja de cálculo.

	A	B	C	D	E
1					
2					
3					
4					
5					
6					
7					
8					
9					
10					
11					
12					
13					
14					
15					
16					

Establecer el formato de la columna A como texto. Para que así, al pegar los valores, los códigos se interpreten como texto y no como fecha o número.

	A	B	C	D	E
1	01-01-01	CORTE ARBOL MAS RETIRO(INCL.RAICES)H>3.0	UND		
2	01-01-02	CORTE Y RETIRO DE ARBUSTO	UND		
3	01-01-03	DEMOL.CAMARA DE CONCRETO	UND		
4	01-01-04	DEMOL.LOSA CONCRETO E<=20CMS	M2		
5	01-01-05	DEMOL.LOSA CONCRETO E<=15CMS	M2		
6	01-01-06	LOCALIZACION-REPLANTEO ACUEDUCTO-ALCANTA	ML		
7	01-01-07	LOCALIZACION-REPLANTEO C.MULTIPLE-PISTAS	M2		
8	01-01-08	MANEJO DE AGUAS RESIDUALES	ML		
9	01-01-09	RETIRO DE ARBUSTO Y POSTERIOR TRANSPLANT	UND		
10	01-01-10	RETIRO TUBERIA EXISTENTE 0" A 12"	ML		
11					
12					
13					
14					
15					
16					



Pegar los valores.

	A	B	C	D	E
1	01-01-01	CORTE ARBOL MAS RETIRO(INCL.RAICES)H>3.0	UND		
2	01-01-02	CORTE Y RETIRO DE ARBUSTO	UND		
3	01-01-03	DEMOL.CAMARA DE CONCRETO	UND		
4	01-01-04	DEMOL.LOSA CONCRETO E<=20CMS	M2		
5	01-01-05	DEMOL.LOSA CONCRETO E<=15CMS	M2		
6	01-01-06	LOCALIZACION-REPLANTEO ACUEDUCTO-ALCANTA	ML		
7	01-01-07	LOCALIZACION-REPLANTEO C.MULTIPLE-PISTAS	M2		
8	01-01-08	MANEJO DE AGUAS RESIDUALES	ML		
9	01-01-09	RETIRO DE ARBUSTO Y POSTERIOR TRANSPLANT	UND		
10	01-01-10	RETIRO TUBERIA EXISTENTE 0" A 12"	ML		
11					
12					
13					
14					
15					
16					



Seleccionar los valores y copiarlos al portapapeles.



- Base de Datos
 - Listados
 - Tutorial
 - Gobernación del...
 - Listado 1
 - Presupuestos
 - Proyecto 1
 - Presupuesto 01
 - Presupuesto 02
 - Presupuesto 03
 - Presupuesto 04
 - Presupuesto 05
 - Presupuesto 06
 - Presupuesto 07
 - Presupuesto 08
 - Presupuesto 09
 - Presupuesto 10
 - Presupuesto 11
 - Presupuesto 12
 - Presupuesto 13
 - Presupuesto 14

- Rubros
- Gobernación del Valle del Cauca
 - 01 OBRAS PRELIMINARES URBANISTIC...
 - 01-01 ACTIVIDADES PRELIMINARES
 - 01-02 MOVIMIENTOS TIERRA
 - 02 ALCANTARILLADO
 - 03 EQUIPOS PRESION - BOMBEO
 - 04 RED ACUEDUCTO
 - 05 COMUNICACIONES
 - 06 RED ELECTRICA
 - 07 VIAS
 - 08 OBRAS PRELIMINARES
 - 09 DESAGUES BAJO TIERRA
 - 10 CIMENTACION
 - 11 ESTRUCTURAS
 - 12 MAMPOSTERIA
 - 13 INSTALACIONES SANITARIAS
 - 14 INSTALACIONES HIDRAULICAS
 - 15 INSTALACIONES ELECTRICAS
 - 16 CUBIERTA
 - 17 REVESTIMIENTOS
 - 18 PISOS
 - 19 CARPINTERIA MADERA

Tipo	Código	Descripción	Unidad	Precio	Cantidad total	Impc
Tarea	01-01-01	CORTE ARBOL MAS RETIRO(INCL.RAICES)H>3.0	UND	114,648.10		
Tarea	01-01-02	CORTE Y RETIRO DE ARBUSTO	UND	10,137.75		
Tarea	01-01-03	DEMOL.CAMARA DE CONCRETO	UND	182,765.40		
Tarea	01-01-04	DEMOL.LOSA CONCRETO E<=20CMS	M2	30,286.25		
Tarea	01-01-05	DEMOL.LOSA CONCRETO E<=15CMS	M2	25,757.00		
Tarea	01-01-06	LOCALIZACION-REPLANTEO ACUEDUCTO-ALCANTA	ML	1,965.55		
Tarea	01-01-07	LOCALIZACION-REPLANTEO C.MULTIPLE-PISTAS	M2	1,030.55		
Tarea	01-01-08	MANEJO DE AGUAS RESIDUALES	ML	10,291.35		
Tarea	01-01-09	RETIRO DE ARBUSTO Y POSTERIOR TRANSPLANT	UND	13,972.85		
Tarea	01-01-10	RETIRO TUBERIA EXISTENTE 0" A 12"	ML	7,363.60		
Tarea	01-01-11	RETIRO TUBERIA EXISTENTE 14" A 24"	ML	22,444.20		
Tarea	01-01-12	LOCALIZACION-REPLANTEO PARQUES-Z.VERDES	M2	1,030.55		
Tarea	01-01-13	LOCALIZACION-REPLANTEO CANCHA-FUTBOL	M2	431.60		
Tarea	01-01-14	LOCALIZACION-REPLANTEO CERRAMIENTO-VARIO	ML	2,080.95		
Tarea	01-01-15	CONFORM.COMPACT.SUBRASANTE CBR=95	M2	2,589.20		
Tarea	01-01-16	CORTE Y RETIRO RAIZ D=4"- 12"	ML	7,036.25		
Tarea	01-01-17	CORTE Y RETIRO RAIZ 12.1"-20.0"	ML	22,319.20		
Tarea	01-01-18	CORTE Y RETIRO ARBUSTO CERCO VIVO H=2.0M	ML	42,272.90		

Regresar al programa

Recuento: 30 Primero: 01-01-01 Último: UND Texto

Análisis: 01-01-10 | RETIRO TUBERIA EXISTENTE 0" A 12"

Info	Tipo de Recurso	Código	Descripción	Unidad	P.U.	Cantidad	Factor	Cantidad Total	Importe	% Incidencia	Fecha precio
	Tarea	01-01-10	RETIRO TUBERIA EXISTENTE 0" A 12"	ML	7,363.60						
	Mano de Obra	MO-0003	MANO OBRA ALBANILERIA 2 AYUDANTE	HC	20,581.55	0.35	1.00	0.35	7,203.60	97.83 %	27/11/2021
	Equipo	MQ0301	HERRAMIENTA MENOR	GLB	1,600.00	0.10	1.00	0.10	160.00	2.17 %	27/11/2021



- Base de Datos
 - Listados
 - Tutorial
 - Gobernación del...
 - Listado 1
 - Presupuestos
 - Proyecto 1
 - Presupuesto 01
 - Presupuesto 02
 - Presupuesto 03
 - Presupuesto 04
 - Presupuesto 05
 - Presupuesto 06
 - Presupuesto 07
 - Presupuesto 08
 - Presupuesto 09
 - Presupuesto 10
 - Presupuesto 11
 - Presupuesto 12
 - Presupuesto 13
 - Presupuesto 14

- Rubros
 - Gobernación del Valle del Cauca
 - 01 OBRAS PRELIMINARES URBANISTIC...
 - 01-01 ACTIVIDADES PRELIMINARES
 - 01-02 MOVIMIENTOS TIERRA
 - 02 ALCANTARILLADO
 - 03 EQUIPOS PRESION - BOMBEO
 - 04 RED ACUEDUCTO
 - 05 COMUNICACIONES
 - 06 RED ELECTRICA
 - 07 VIAS
 - 08 OBRAS PRELIMINARES
 - 09 DESAGUES BAJO TIERRA
 - 10 CIMENTACION
 - 11 ESTRUCTURAS
 - 12 MAMPOSTERIA
 - 13 INSTALACIONES SANITARIAS
 - 14 INSTALACIONES HIDRAULICAS
 - 15 INSTALACIONES ELECTRICAS
 - 16 CUBIERTA
 - 17 REVESTIMIENTOS
 - 18 PISOS
 - 19 CARPINTERIA MADERA

Tipo	Código	Descripción	Unidad	Precio	Cantidad total	Impc
Tarea	01-01-01	CORTE ARBOL MAS RETIRO(INCL.RAICES)H>3.0	UND	114,648.10		
Tarea	01-01-02	CORTE Y RETIRO DE ARBUSTO	UND	10,137.75		
Tarea	01-01-03	DEMOL.CAMARA DE CONCRETO	UND	182,765.40		
Tarea	01-01-04	DEMOL.LOSA CONCRETO E<=<20CMS	M2	30,286.25		
Tarea	01-01-05	DEMOL.LOSA CONCRETO E<=<15CMS	M2	25,757.00		
Tarea	01-01-06	LOCALIZACION-REPLANTEO ACUEDUCTO-ALCANTA	ML	1,965.55		
Tarea	01-01-07	LOCALIZACION-REPLANTEO C.MULTIPLE-PISTAS	M2	1,030.55		
Tarea	01-01-08	MANEJO DE AGUAS RESIDUALES	ML	10,291.35		
Tarea	01-01-09	RETIRO DE ARBUSTO Y POSTERIOR TRANSPLANT	UND	13,972.85		
Tarea	01-01-10	RETIRO TUBERIA EXISTENTE 0" A 12"	ML	7,363.60		
Tarea	01-01-11	RETIRO TUBERIA EXISTENTE 14" A 24"	ML	22,444.20		
Tarea	01-01-12	LOCALIZACION-REPLANTEO PARQUES-Z.VERDES	M2	1,030.55		
Tarea	01-01-13	LOCALIZACION-REPLANTEO CANCHA-FUTBOL	M2	431.60		
Tarea	01-01-14	LOCALIZACION-REPLANTEO PARQUES-Z.VERDES	ML	2,080.95		
Tarea	01-01-15	CONFORM.COMPACT.SUBRASANTE CBR=95	M2	2,589.20		
Tarea	01-01-16	CORTE Y RETIRO RAIZ D=4"- 12"	ML	7,036.25		
Tarea	01-01-17	CORTE Y RETIRO RAIZ 12.1"-20.0"	ML	22,319.20		
Tarea	01-01-18	CORTE Y RETIRO ARBUSTO CERCO VIVO H=2.0M	ML	42,272.90		

Seleccionar el proyecto
Presionar el botón "Crear presupuesto".

Info	Tipo de Recurso	Código	Descripción	Unidad	P.U.	Cantidad	Factor	Cantidad Total	Importe	% Incidencia	Fecha precio
	Tarea	01-01-10	RETIRO TUBERIA EXISTENTE 0" A 12"	ML	7,363.60						
	Mano de Obra	MO-0003	MANO OBRA ALBANILERIA 2 AYUDANTE	HC	20,581.55	0.35	1.00	0.35	7,203.60	97.83 %	27/11/2021
	Equipo	MQ0301	HERRAMIENTA MENOR	GLB	1,600.00	0.10	1.00	0.10	160.00	2.17 %	27/11/2021



- Base de Datos
 - Listados
 - Tutorial
 - Gobernación del...
 - Listado 1
 - Presupuestos
 - Proyecto 1
 - Presupuesto 01
 - Presupuesto 02
 - Presupuesto 03
 - Presupuesto 04
 - Presupuesto 05
 - Presupuesto 06
 - Presupuesto 07
 - Presupuesto 08
 - Presupuesto 09
 - Presupuesto 10
 - Presupuesto 11
 - Presupuesto 12
 - Presupuesto 13
 - Presupuesto 14

Rubros	Tipo	Código	Descripción	Unidad	Precio	Cantidad total	Impc
Gobernación del Valle del Cauca	Tarea	01-01-01	CORTE ARBOL MAS RETIRO(INCL.RAICES)H>3.0	UND	114,648.10		
01 OBRAS PRELIMINARES URBANISTIC...	Tarea	01-01-02	CORTE Y RETIRO DE ARBUSTO	UND	10,137.75		
01-01 ACTIVIDADES PRELIMINARES	Tarea	01-01-03	DEMOL.CAMARA DE CONCRETO	UND	182,765.40		
01-02 MOVIMIENTOS TIERRA	Tarea	01-01-04	DEMOL.LOSA CONCRETO E<=20CMS	M2	30,286.25		
02 ALCANTARILLADO	Tarea	01-01-05	DEMOL.LOSA CONCRETO E<=15CMS	M2	25,757.00		
03 EQUIPOS PRESION - BOMBEO	Tarea	01-01-06	LOCALIZACION-REPLANTEO ACUEDUCTO-ALCANTA	ML	1,965.55		
04 RED ACUEDUCTO	Tarea	01-01-07	LOCALIZACION-REPLANTEO C.MULTIPLE-PISTAS	M2	1,030.55		
05 COMUNICACIONES	Tarea	01-01-08	MANEJO DE AGUAS RESIDUALES	ML	10,291.35		
06 RED ELECTRICA	Tarea		RIOR TRANSPLANT	UND	13,972.85		
07 VIAS	Tarea		A 12"	ML	7,363.60		
08 OBRAS PRELIMINARES	Tarea		" A 24"	ML	22,444.20		
09 DESAGUES BAJO TIERRA	Tarea		RQUES-Z.VERDES	M2	1,030.55		
10 CIMENTACION	Tarea		NCHA-FUTBOL	M2	431.60		
11 ESTRUCTURAS	Tarea		RRAMIENTO-VARIO	ML	2,080.95		
12 MAMPOSTERIA	Tarea		NTE CBR=95	M2	2,589.20		
13 INSTALACIONES SANITARIAS	Tarea			ML	7,036.25		
14 INSTALACIONES HIDRAULICAS	Tarea			ML	7,036.25		
15 INSTALACIONES ELECTRICAS	Tarea	01-01-17	CORTE Y RETIRO RAIZ 12.1"-20.0"	ML	22,319.20		
16 CUBIERTA	Tarea	01-01-18	CORTE Y RETIRO ARBUSTO CERCO VIVO H=2.0M	ML	42,272.90		
17 REVESTIMIENTOS							
18 PISOS							
19 CARPINTERIA MADERA							

Nuevo Presupuesto

Indique el nombre del nuevo presupuesto:

Aceptar Cancelar



Análisis: 01-01-10 | RETIRO TUBERIA EXISTENTE 0" A 12" Recuento: 30 Primero: 01-01-01 Último: UND Texto

Info	Tipo de Recurso Tarea	Código	Descripción	Unidad	P.U.	Cantidad	Factor	Cantidad Total	Importe	% Incidencia	Fecha precio
	Mano de Obra	MO-0003	MANO OBRA ALBANILERIA 2 AYUDANTE	HC	20,581.55	0.35	1.00	0.35	7,203.60	97.83 %	27/11/2021
	Equipo	MQ0301	HERRAMIENTA MENOR	GLB	1,600.00	0.10	1.00	0.10	160.00	2.17 %	27/11/2021

Árbol Superiores

Indicar el nombre del presupuesto.



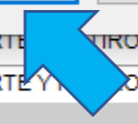
- Base de Datos
 - Listados
 - Tutorial
 - Gobernación del...
 - Listado 1
 - Presupuestos
 - Proyecto 1
 - Presupuesto 01
 - Presupuesto 02
 - Presupuesto 03
 - Presupuesto 04
 - Presupuesto 05
 - Presupuesto 06
 - Presupuesto 07
 - Presupuesto 08
 - Presupuesto 09
 - Presupuesto 10
 - Presupuesto 11
 - Presupuesto 12
 - Presupuesto 13
 - Presupuesto 14

Rubros	Tipo	Código	Descripción	Unidad	Precio	Cantidad total	Impc
Gobernación del Valle del Cauca	Tarea	01-01-01	CORTE ARBOL MAS RETIRO(INCL.RAICES)H>3.0	UND	114,648.10		
01 OBRAS PRELIMINARES URBANISTIC...	Tarea	01-01-02	CORTE Y RETIRO DE ARBUSTO	UND	10,137.75		
01-01 ACTIVIDADES PRELIMINARES	Tarea	01-01-03	DEMOL.CAMARA DE CONCRETO	UND	182,765.40		
01-02 MOVIMIENTOS TIERRA	Tarea	01-01-04	DEMOL.LOSA CONCRETO E<=20CMS	M2	30,286.25		
02 ALCANTARILLADO	Tarea	01-01-05	DEMOL.LOSA CONCRETO E<=15CMS	M2	25,757.00		
03 EQUIPOS PRESION - BOMBEO	Tarea	01-01-06	LOCALIZACION-REPLANTEO ACUEDUCTO-ALCANTA	ML	1,965.55		
04 RED ACUEDUCTO	Tarea	01-01-07	LOCALIZACION-REPLANTEO C.MULTIPLE-PISTAS	M2	1,030.55		
05 COMUNICACIONES	Tarea	01-01-08	MANEJO DE AGUAS RESIDUALES	ML	10,291.35		
06 RED ELECTRICA	Tarea		RIOR TRANSPLANT	UND	13,972.85		
07 VIAS	Tarea		A 12"	ML	7,363.60		
08 OBRAS PRELIMINARES	Tarea		" A 24"	ML	22,444.20		
09 DESAGUES BAJO TIERRA	Tarea		RQUES-Z.VERDES	M2	1,030.55		
10 CIMENTACION	Tarea		NCHA-FUTBOL	M2	431.60		
11 ESTRUCTURAS	Tarea		RRAMIENTO-VARIO	ML	2,080.95		
12 MAMPOSTERIA	Tarea		NTE CBR=95	M2	2,589.20		
13 INSTALACIONES SANITARIAS	Tarea			ML	7,036.25		
14 INSTALACIONES HIDRAULICAS	Tarea			ML	7,036.25		
15 INSTALACIONES ELECTRICAS	Tarea	01-01-17	CORTE Y RETIRO RAIZ 12.1"-20.0"	ML	22,319.20		
16 CUBIERTA	Tarea	01-01-18	CORTE Y RETIRO ARBUSTO CERCO VIVO H=2.0M	ML	42,272.90		
17 REVESTIMIENTOS							
18 PISOS							
19 CARPINTERIA MADERA							

Nuevo Presupuesto

Indique el nombre del nuevo presupuesto:

Aceptar Cancelar



Análisis: 01-01-10 | RETIRO TUBERIA EXISTENTE 0" A 12"

Info	Tipo de Recurso	Código	Descripción	Unidad	P.U.	Cantidad	Factor	Cantidad Total	Importe	% Incidencia	Fecha precio
	Tarea	01-01-10	RETIRO TUBERIA EXISTENTE 0" A 12"	ML	7,363.60						
	Mano de Obra	MO-0003	MANO OBRA ALBANILERIA 2 AYUDANTE	HC	20,581.55	0.35	1.00	0.35	7,203.60	97.83 %	27/11/2021
	Equipo	MQ0301	HERRAMIENTA MENOR	GLB	1,600.00	0.10	1.00	0.10	160.00	2.17 %	27/11/2021

Árbol Superiores

Presionar el botón "Aceptar".



Base de Datos

- Listados
 - Tutorial
 - Gobernación del...
 - Listado 1
- Presupuestos
 - Proyecto 1
 - Presupuesto 01
 - Presupuesto 02
 - Presupuesto 03
 - Presupuesto 04
 - Presupuesto 05
 - Presupuesto 06
 - Presupuesto 07
 - Presupuesto 08
 - Presupuesto 09
 - Presupuesto 10
 - Presupuesto 11
 - Presupuesto 12
 - Presupuesto 13
 - Presupuesto 14
 - Presupuesto 15**

Rubros

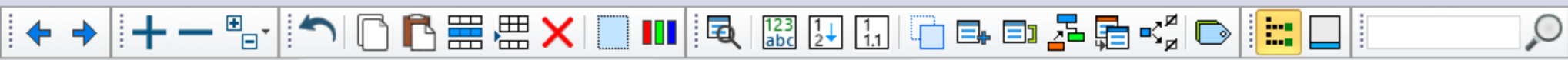
- Gobernación del Valle del Cauca
 - 01 OBRAS PRELIMINARES URBANISTIC...
 - 01-01 ACTIVIDADES PRELIMINARES
 - 01-02 MOVIMIENTOS TIERRA
 - 02 ALCANTARILLADO
 - 03 EQUIPOS PRESION - BOMBEO
 - 04 RED ACUEDUCTO
 - 05 COMUNICACIONES
 - 06 RED ELECTRICA
 - 07 VIAS
 - 08 OBRAS PRELIMINARES
 - 09 DESAGUES BAJO TIERRA
 - 10 CIMENTACION
 - 11 ESTRUCTURAS
 - 12 MAMPOSTERIA
 - 13 INSTALACIONES SANITARIAS
 - 14 INSTALACIONES HIDRAULICAS
 - 15 INSTALACIONES ELECTRICAS
 - 16 CUBIERTA
 - 17 REVESTIMIENTOS
 - 18 PISOS
 - 19 CARPINTERIA MADERA

Rubros	Tipo	Código	Descripción	Unidad	Precio	Cantidad total	Impo
Gobernación del Valle del Cauca	Tarea	01-01-01	CORTE ARBOL MAS RETIRO(INCL.RAICES)H>3.0	UND	114,648.10		
01 OBRAS PRELIMINARES URBANISTIC...	Tarea	01-01-02	CORTE Y RETIRO DE ARBUSTO	UND	10,137.75		
01-01 ACTIVIDADES PRELIMINARES	Tarea	01-01-03	DEMOL.CAMARA DE CONCRETO	UND	182,765.40		
01-02 MOVIMIENTOS TIERRA	Tarea	01-01-04	DEMOL.LOSA CONCRETO E<=20CMS	M2	30,286.25		
02 ALCANTARILLADO	Tarea	01-01-05	DEMOL.LOSA CONCRETO E<=15CMS	M2	25,757.00		
03 EQUIPOS PRESION - BOMBEO	Tarea	01-01-06	LOCALIZACION-REPLANTEO ACUEDUCTO-ALCANTA	ML	1,965.55		
04 RED ACUEDUCTO	Tarea	01-01-07	LOCALIZACION-REPLANTEO C.MULTIPLE-PISTAS	M2	1,030.55		
05 COMUNICACIONES	Tarea	01-01-08	MANEJO DE AGUAS RESIDUALES	ML	10,291.35		
06 RED ELECTRICA	Tarea	01-01-09	RETIRO DE ARBUSTO Y POSTERIOR TRANSPLANT	UND	13,972.85		
07 VIAS	Tarea	01-01-10	RETIRO TUBERIA EXISTENTE 0" A 12"	ML	7,363.60		
08 OBRAS PRELIMINARES	Tarea	01-01-11	RETIRO TUBERIA EXISTENTE 14" A 24"	ML	22,444.20		
09 DESAGUES BAJO TIERRA	Tarea	01-01-12	RETIRO TUBERIA EXISTENTE 14" A 24" -QUES-Z VERDES	M2	1,030.55		
10 CIMENTACION	Tarea	01-01-13	LOCALIZACION-REPLANTEO CANCHA-FUTBOL	M2	431.60		
11 ESTRUCTURAS	Tarea	01-01-14	RETIRO TUBERIA EXISTENTE 14" A 24" -HERRAMIENTO-VARIO	ML	2,080.95		
12 MAMPOSTERIA	Tarea	01-01-15	CONFORM.COMPACT.SUBRASANTE CBR=95	M2	2,589.20		
13 INSTALACIONES SANITARIAS	Tarea	01-01-16	CORTE Y RETIRO RAIZ D=4"- 12"	ML	7,036.25		
14 INSTALACIONES HIDRAULICAS	Tarea	01-01-17	CORTE Y RETIRO RAIZ 12.1"-20.0"	ML	22,319.20		
15 INSTALACIONES ELECTRICAS	Tarea	01-01-18	CORTE Y RETIRO ARBUSTO CERCO VIVO H=2.0M	ML	42,272.90		
16 CUBIERTA							
17 REVESTIMIENTOS							
18 PISOS							
19 CARPINTERIA MADERA							

Seleccionar el presupuesto.
Abrir la vista "Itemizado".

Análisis: 01-01-10 | RETIRO TUBERIA EXISTENTE 0" A 12"

Info	Tipo de Recurso Tarea	Código	Descripción	Unidad	P.U.	Cantidad	Factor	Cantidad Total	Importe	% Incidencia	Fecha precio
		01-01-10	RETIRO TUBERIA EXISTENTE 0" A 12"	ML	7,363.60						
	Mano de Obra	MO-0003	MANO OBRA ALBANILERIA 2 AYUDANTE	HC	20,581.55	0.35	1.00	0.35	7,203.60	97.83 %	27/11/2021
	Equipo	MQ0301	HERRAMIENTA MENOR	GLB	1,600.00	0.10	1.00	0.10	160.00	2.17 %	27/11/2021



- Base de Datos
 - Listados
 - Tutorial
 - Gobernación del...
 - Listado 1
 - Presupuestos
 - Proyecto 1
 - Presupuesto 01
 - Presupuesto 02
 - Presupuesto 03
 - Presupuesto 04
 - Presupuesto 05
 - Presupuesto 06
 - Presupuesto 07
 - Presupuesto 08
 - Presupuesto 09
 - Presupuesto 10
 - Presupuesto 11
 - Presupuesto 12
 - Presupuesto 13
 - Presupuesto 14
 - Presupuesto 15

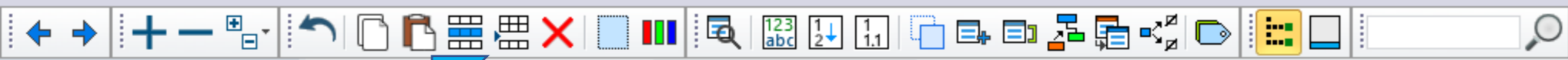
Código	Descripción	Unidad	Cantidad	P.U. Costo	Importe Costo



Seleccionar la celda.

Info	Tipo de Recurso	Código	Descripción	Unidad	P.U.	Cantidad	Factor	Cantidad Total	Importe	% Incidencia

Observaciones

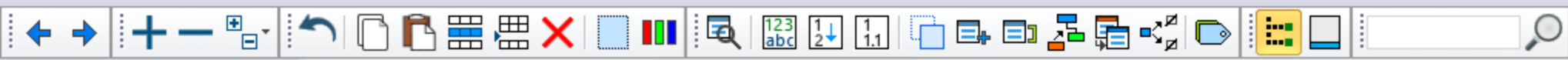


- Base de Datos
 - Listados
 - Tutorial
 - Gobernación del...
 - Listado 1
 - Presupuestos
 - Proyecto 1
 - Presupuesto 01
 - Presupuesto 02
 - Presupuesto 03
 - Presupuesto 04
 - Presupuesto 05
 - Presupuesto 06
 - Presupuesto 07
 - Presupuesto 08
 - Presupuesto 09
 - Presupuesto 10
 - Presupuesto 11
 - Presupuesto 12
 - Presupuesto 13
 - Presupuesto 14
 - Presupuesto 15

Código	Descripción	Unidad	Cantidad	P.U. Costo	Importe Costo

Presionar el botón "Pegar" o las teclas Control + V.

Info	Tipo de Recurso	Código	Descripción	Unidad	P.U.	Cantidad	Factor	Cantidad Total	Importe	% Incidencia



Base de Datos

- Listados
 - Tutorial
 - Gobernación del...
 - Listado 1
- Presupuestos
 - Proyecto 1
 - Presupuesto 01
 - Presupuesto 02
 - Presupuesto 03
 - Presupuesto 04
 - Presupuesto 05
 - Presupuesto 06
 - Presupuesto 07
 - Presupuesto 08
 - Presupuesto 09
 - Presupuesto 10
 - Presupuesto 11
 - Presupuesto 12
 - Presupuesto 13
 - Presupuesto 14
 - Presupuesto 15

Código	Descripción	Unidad	Cantidad	P.U. Costo	Importe Costo
01-01-01	...CORTE ARBOL MAS RETIRO(INCL.RAICES)H>3.0	UND			
01-01-02	...CORTE Y RETIRO DE ARBUSTO	UND			
01-01-03	...DEMOL.CAMARA DE CONCRETO	UND			
01-01-04	...DEMOL.LOSA CONCRETO E<=20CMS	M2			
01-01-05	...DEMOL.LOSA CONCRETO E<=15CMS	M2			
01-01-06	...LOCALIZACION-REPLANTEO ACUEDUCTO-ALCANTA	ML			
01-01-07	...LOCALIZACION-REPLANTEO C.MULTIPLE-PISTAS	M2			
01-01-08	...MANEJO DE AGUAS RESIDUALES	ML			
01-01-09	...RETIRO DE ARBUSTO Y POSTERIOR TRANSPLANT	UND			
01-01-10	...RETIRO TUBERIA EXISTENTE 0" A 12"	ML			



Análisis: 01-01-01 | CORTE ARBOL MAS RETIRO(INCL.RAICES)H>3.0

Info	Tipo de Recurso Otro	Código 01-01-01	Descripción CORTE ARBOL MAS RETIRO(INCL.RAICES)H>3.0	Unidad UND	P.U.	Cantidad	Factor 1.00	Cantidad Total	Importe	% Incidencia

Árbol Superiores

Se pegan los valores.



Base de Datos

- Listados
 - Tutorial
 - Gobernación del...
 - Listado 1
- Presupuestos
 - Proyecto 1
 - Presupuesto 01
 - Presupuesto 02
 - Presupuesto 03
 - Presupuesto 04
 - Presupuesto 05
 - Presupuesto 06
 - Presupuesto 07
 - Presupuesto 08
 - Presupuesto 09
 - Presupuesto 10
 - Presupuesto 11
 - Presupuesto 12
 - Presupuesto 13
 - Presupuesto 14
 - Presupuesto 15

Código	Descripción	Unidad	Cantidad	P.U. Costo	Importe Costo
01-01-01	... CORTE ARBOL MAS RETIRO(INCL.RAICES)H>3.0	UND			
01-01-02	... CORTE Y RETIRO DE ARBUSTO	UND			
01-01-03	... DEMOL.CAMARA DE CONCRETO	UND			
01-01-04	... DEMOL.LOSA CONCRETO E<=20CMS	M2			
01-01-05	... DEMOL.LOSA CONCRETO E<=15CMS	M2			
01-01-06	... LOCALIZACION-REPLANTEO ACUEDUCTO-ALCANTA	ML			
01-01-07	... LOCALIZACION-REPLANTEO C.MULTIPLE-PISTAS	M2			
01-01-08	... MANEJO DE AGUAS RESIDUALES	ML			
01-01-09	... RETIRO DE ARBUSTO Y PO				
01-01-10	... RETIRO TUBERIA EXISTENT				

Actualizar presupuesto

Para realizar la operación se deben cerrar las ventanas que estén abiertas.

¿Desea continuar?

Yes No



Info	Tipo de Recurso Otro	Código 01-01-01	Descripción CORTE ARBOL MAS RETIRO(INCL.RAICES)H>3.0	Unidad UND	P.U.	Cantidad	Factor 1.00	Cantidad Total	Importe	% Incidencia

Árbol Superiores

Presionar el botón para continuar.

Seleccione el presupuesto y los conceptos con los cuales desea actualizar

Código	Descripción	Código 2	Descripción 2	Unidad	Moneda	Precio	Precio moneda base

Seleccione los presupuestos que desea actualizar

Presupuesto	Actualizar
Base de Datos	<input type="checkbox"/>
Listados	<input type="checkbox"/>
Presupuestos	<input type="checkbox"/>



Seleccionar conceptos

- Datos
- Análisis
 - Código 2
 - Color
 - Descripción
 - Descripción 2
 - Factor rendimiento
 - Fecha precio
 - Imagen
 - Bloquear totalización
 - Observaciones
 - Precio
 - Tipo de recurso
 - Unidad

[Seleccionar todo](#)
[Deseleccionar todo](#)

- Campos personalizados

[Seleccionar todo](#)
[Deseleccionar todo](#)

- Archivos
- No actualizar
 - Agregar seleccionados
- Si el valor porcentual ya está asociado:
- Mantener
 - Reemplazar

[Seleccionar todo](#)
[Deseleccionar todo](#)

- Archivos
- Agregar en conceptos nuevos
 - Agregar
 - Reemplazar
 - No actualizar
- Etiquetas asociadas
- Agregar en conceptos nuevos
- Conceptos existentes:
- Agregar
 - Reemplazar
 - No actualizar

Presionar el botón para seleccionar el presupuesto o listado cuyos datos se desea utilizar para actualizar.

Actualizar Cerrar

Seleccione el presupuesto y los conceptos con los cuales desea actualizar

Código	Descripción	Código 2	Descripción 2	Unidad	Moneda	Precio	Precio moneda base

Seleccionar conceptos

- Datos
- Análisis
 - Código 2
 - Color
 - Descripción
 - Descripción 2
 - Factor rendimiento
 - Fecha precio
 - Imagen
 - Bloquear totalización
 - Observaciones
 - Precio
 - Tipo de recurso
 - Unidad

Campos personalizados

- Valores porcentuales
- No actualizar
 - Igual que en el origen
 - Agregar seleccionados
- Si el valor porcentual ya
 Mantener Re...

[Seleccionar todo](#)
[Deseleccionar todo](#)

[Seleccionar todo](#)
[Deseleccionar todo](#)

[Seleccionar todo](#)
[Deseleccionar todo](#)

Presupuesto base

Seleccione el presupuesto que desea utilizar como presupuesto base:

- Base de Datos
 - Listados
 - Tutorial
 - Gobernación del Valle del Cauca**
 - Listado 1
- Presupuestos
 - Proyecto 1
 - Presupuesto 01
 - Presupuesto 02
 - Presupuesto 03
 - Presupuesto 04
 - Presupuesto 05
 - Presupuesto 06
 - Presupuesto 07
 - Presupuesto 08

Seleccione los presupuestos que desea actualizar

Presupuesto	Actualizar
Base de Datos	
Listados	
Presupuestos	

- nuevos
- Actualizar No actualizar
- nuevos
- Actualizar No actualizar

Seleccionar el listado.

Seleccione el presupuesto y los conceptos con los cuales desea actualizar

Código	Descripción	Código 2	Descripción 2	Unidad	Moneda	Precio	Precio moneda base

Seleccione los presupuestos que desea actualizar

Presupuesto	Actualizar
Base de Datos	
Listados	
Presupuestos	

Seleccionar conceptos

- Datos
- Análisis
 - Código 2
 - Color
 - Descripción
 - Descripción 2
 - Factor rendimiento
 - Fecha precio
 - Imagen
 - Bloquear totalización
 - Observaciones
 - Precio
 - Tipo de recurso
 - Unidad

Campos personalizados

Valores porcentuales

No actualizar

Igual que en el origen

Agregar seleccionados

Si el valor porcentual ya está actualizado:

Mantener Reiniciar

Presupuesto base

Seleccione el presupuesto que desea utilizar como presupuesto base:

- Base de Datos
 - Listados
 - Tutorial
 - Gobernación del Valle del Cauca**
 - Listado 1
- Presupuestos
 - Proyecto 1
 - Presupuesto 01
 - Presupuesto 02
 - Presupuesto 03
 - Presupuesto 04
 - Presupuesto 05
 - Presupuesto 06
 - Presupuesto 07
 - Presupuesto 08

Presionar el botón "Seleccionar".



[Seleccionar todo](#)
[Deseleccionar todo](#)

[Seleccionar todo](#)
[Deseleccionar todo](#)

[Seleccionar todo](#)
[Deseleccionar todo](#)

Seleccione el presupuesto y los conceptos con los cuales desea actualizar

Listados\Tutorial\Gobernación del Valle del Cauca

Código	Descripción	Código 2	Descripción 2	Unidad	Moneda	Precio	Precio moneda base

Seleccionar conceptos

Datos

- Análisis
- Código 2
- Color
- Descripción
- Descripción 2
- Factor rendimiento
- Fecha precio
- Imagen
- Bloquear totalización
- Observaciones
- Precio
- Tipo de recurso
- Unidad



Campos personalizados

Valores porcentuales

No actualizar
 Igual que en el origen
 Agregar seleccionados

Si el valor porcentual ya está asociado:

Mantener Reemplazar

Archivos asociados

Agregar en conceptos nuevos

Conceptos existentes:

Agregar Reemplazar No actualizar

Etiquetas asociadas

Agregar en conceptos nuevos

Conceptos existentes:

Agregar Reemplazar No actualizar

[Seleccionar todo](#)
[Deseleccionar todo](#)

[Seleccionar todo](#)
[Deseleccionar todo](#)

[Seleccionar todo](#)
[Deseleccionar todo](#)


Seleccione los presupuestos que desea actualizar

Presupuesto	Actualizar
Base de Datos	
Listados	
Presupuestos	

Presionar el botón "Seleccionar conceptos".

Actualizar Cerrar

Nivel

Tipo 

Etiquetas

Datos

Código
Contiene

Descripción
Contiene

Unidad
Contiene

Código 2
Contiene

Descripción 2
Contiene

Bloquear totalización
 No Filtrar Si No

Fecha
No filtrar
26/09/2023 26/09/2023
 Inclusive Inclusive

Precio
 Moneda Concepto Moneda Base
No filtrar

 Inclusive Inclusive

Factor rendimiento

Resultado de la Búsqueda

Nivel	Tipo	Código	Descripc...	Código 2	Descripc...	Unidad	Factor re...	Moneda	Precio	Precio m...	Fecha pr...
-------	------	--------	-------------	----------	-------------	--------	--------------	--------	--------	-------------	-------------

Conceptos Seleccionados

Nivel	Tipo	Código	Descripc...	Código 2	Descripc...	Unidad	Factor re...	Moneda	Precio	Precio m...	Fecha pr...
-------	------	--------	-------------	----------	-------------	--------	--------------	--------	--------	-------------	-------------

Expandir el panel "Nivel".

Buscar

Seleccionar

Cancelar

Nivel

- Todos
- Capítulos
- Capítulos principales
- Subcapítulos
- Items principales
- Items principales sin análisis
- Items principales con análisis

Tipo

Etiquetas

Datos

Código
 Contiene

Descripción
 Contiene

Unidad
 Contiene

Código 2
 Contiene

Descripción 2
 Contiene

Bloquear totalización
 No Filtrar Si No

Fecha

No filtrar

26/09/2023 26/09/2023

Inclusive Inclusive

Precio

Resultado de la Búsqueda

Nivel	Tipo	Código	Descripc...	Código 2	Descripc...	Unidad	Factor re...	Moneda	Precio	Precio m...	Fecha pr...
-------	------	--------	-------------	----------	-------------	--------	--------------	--------	--------	-------------	-------------

Conceptos Seleccionados

Nivel	Tipo	Código	Descripc...	Código 2	Descripc...	Unidad	Factor re...	Moneda	Precio	Precio m...	Fecha pr...
-------	------	--------	-------------	----------	-------------	--------	--------------	--------	--------	-------------	-------------

Nivel

- Todos
- Capítulos
- Capítulos principales
- Subcapítulos
- Ítems principales
- Ítems principales sin análisis
- Ítems principales con análisis

Tipo

Etiquetas

Datos

Código
Contiene

Descripción
Contiene

Unidad
Contiene

Código 2
Contiene

Descripción 2
Contiene

Bloquear totalización
 No Filtrar Si No

Fecha

No filtrar

26/09/2023 26/09/2023

Inclusive Inclusive

Precio



Resultado de la Búsqueda

Nivel	Tipo	Código	Descripc...	Código 2	Descripc...	Unidad	Factor re...	Moneda	Precio	Precio m...	Fecha pr...
-------	------	--------	-------------	----------	-------------	--------	--------------	--------	--------	-------------	-------------

Conceptos Seleccionados

Nivel	Tipo	Código	Descripc...	Código 2	Descripc...	Unidad	Factor re...	Moneda	Precio	Precio m...	Fecha pr...
-------	------	--------	-------------	----------	-------------	--------	--------------	--------	--------	-------------	-------------

Dejar solamente marcado "Ítems principales con análisis".

Buscar

Seleccionar

Cancelar

- Nivel
- Todos
 - Capítulos
 - Capítulos principales
 - Subcapítulos
 - Items principales
 - Items principales sin análisis
 - Items principales con análisis

Tipo
Etiquetas

Datos

Código
Contiene

Descripción
Contiene

Unidad
Contiene

Código 2
Contiene

Descripción 2
Contiene

Bloquear totalización
 No Filtrar Si No

Fecha
No filtrar

26/09/2023 26/09/2023
 Inclusive Inclusive

Precio

Buscar

Resultado de la Búsqueda

Nivel	Tipo	Código	Descripc...	Código 2	Descripc...	Unidad	Factor re...	Moneda	Precio	Precio m...	Fecha pr...
-------	------	--------	-------------	----------	-------------	--------	--------------	--------	--------	-------------	-------------

Conceptos Seleccionados

Nivel	Tipo	Código	Descripc...	Código 2	Descripc...	Unidad	Factor re...	Moneda	Precio	Precio m...	Fecha pr...
-------	------	--------	-------------	----------	-------------	--------	--------------	--------	--------	-------------	-------------

Presionar el botón "Buscar".



Seleccionar

Cancelar

Nivel

- Todos
- Capítulos
- Capítulos principales
- Subcapítulos
- Ítems principales
- Ítems principales sin análisis
- Ítems principales con análisis

Tipo

Etiquetas

Datos

Código

Contiene

Descripción

Contiene

Unidad

Contiene

Código 2

Contiene

Descripción 2

Contiene

Bloquear totalización

No Filtrar Si No

Fecha

No filtrar

26/09/2023 26/09/2023

Inclusive Inclusive

Precio

Buscar

Resultado de la Búsqueda

Nivel	Tipo	Código	Descripción	Código 2	Descripc...	Unidad	Factor re...	Moneda	Precio	Precio m...	Fecha pr...
Concepto	Tarea	06-14-40	C67P CORRIDO BANDERA TRIFASICO 34,5 KV			UND	1.00	PESO	1,681,531...	1,681,531...	27/11/2021
Concepto	Tarea	15-03-26	SOLDADURA PVC 900 GR (1/4)			UND	1.00	PESO	85,900.00	85,900.00	27/11/2021
Concepto	Tarea	16-01-10	CODO 90 PRESION PVC ,1/2"			UND	1.00	PESO	969.10	969.10	27/11/2021
Concepto	Tarea	06-14-35	C56P TERMINAL 34.5 KV			UND	1.00	PESO	880,158.00	880,158.00	27/11/2021
Concepto	Tarea	24-04-19	MURO 1-BOARD 8MM 1-BOARD 8MM			M2	1.00	PESO	87,548.10	87,548.10	27/11/2021
Concepto	Tarea	16-50-25	TUB.PVC UM 3 RDE 32.5			ML	1.00	PESO	17,010.80	17,010.80	27/11/2021
Concepto	Tarea	16-57-06	CODO PVC UM 3 x 22 1/2			UND	1.00	PESO	38,420.35	38,420.35	27/11/2021
Concepto	Tarea	16-60-07	TUBERIA COBRE ,1/22 TIPO-L			ML	1.00	PESO	13,740.50	13,740.50	27/11/2021
Concepto	Tarea	17-05-38	SALIDA S1 EMT			UND	1.00	PESO	118,796.15	118,796.15	27/11/2021
Concepto	Tarea	10-05-17	DESM.NAVE EXISTENTE SENCILLA			UND	1.00	PESO	3,617.55	3,617.55	27/11/2021
Concepto	Tarea	01-01-16	CORTE Y RETIRO RAIZ D=4"- 12"			ML	1.00	PESO	7,036.25	7,036.25	27/11/2021
Concepto	Tarea	13-12-19	GRADERIA CONCRETO 3000PSI (VACIADO)			M3	1.00	PESO	454,510.90	454,510.90	27/11/2021
Concepto	Tarea	18-06-35	RECORRIDO CUBIERTA TEJA ASBESTO CEMENTO			M2	1.00	PESO	6,967.85	6,967.85	27/11/2021
Concepto	Tarea	04-05-83	VAL V PIF CANAST BRONCE D=6"			UND	1.00	PESO	1,086.358...	1,086.358...	27/11/2021

Conceptos Seleccionados

Nivel	Tipo	Código	Descripc...	Código 2	De...	Unidad	Factor re...	Moneda	Precio	Precio m...	Fecha pr...
-------	------	--------	-------------	----------	-------	--------	--------------	--------	--------	-------------	-------------

Se muestran los conceptos que coinciden con los criterios de búsqueda.

Seleccionar

Cancelar

Nivel

- Todos
- Capítulos
- Capítulos principales
- Subcapítulos
- Ítems principales
- Ítems principales sin análisis
- Ítems principales con análisis

Tipo

Etiquetas

Datos

Código

Contiene

Descripción

Contiene

Unidad

Contiene

Código 2

Contiene

Descripción 2

Contiene

Bloquear totalización

No Filtrar Si No

Fecha

No filtrar

26/09/2023 26/09/2023

Inclusive Inclusive

Precio

Resultado de la Búsqueda

Nivel	Tipo	Código	Descripción	Código 2	Descripc...	Unidad	Factor re...	Moneda	Precio	Precio m...	Fecha pr...
Concepto	Tarea	06-14-40	C67P CORRIDO BANDERA TRIFASICO 34,5 KV			UND	1.00	PESO	1,681,531...	1,681,531...	27/11/2021
Concepto	Tarea	15-03-26	SOLDADURA PVC 900 GR (1/4)			UND	1.00	PESO	85,900.00	85,900.00	27/11/2021
Concepto	Tarea	16-01-10	CODO 90 PRESION PVC ,1/2"			UND	1.00	PESO	969.10	969.10	27/11/2021
Concepto	Tarea	06-14-35	C56P TERMINAL 34.5 KV			UND	1.00	PESO	880,158.00	880,158.00	27/11/2021
Concepto	Tarea	24-04-19	MURO 1-BOARD 8MM 1-BOARD 8MM			M2	1.00	PESO	87,548.10	87,548.10	27/11/2021
Concepto	Tarea	16-50-25	TUB.PVC UM 3 RDE 32.5			ML	1.00	PESO	17,010.80	17,010.80	27/11/2021
Concepto	Tarea	16-57-06	CODO PVC UM 3 x 22 1/2			UND	1.00	PESO	38,420.35	38,420.35	27/11/2021
Concepto	Tarea	16-60-07	TUBERIA COBRE ,1/22 TIPO-L			ML	1.00	PESO	13,740.50	13,740.50	27/11/2021
Concepto	Tarea	17-05-38	SALIDA S1 EMT			UND	1.00	PESO	118,796.15	118,796.15	27/11/2021
Concepto	Tarea	10-05-17	DESM.NAVE EXISTENTE SENCILLA			UND	1.00	PESO	3,617.55	3,617.55	27/11/2021
Concepto	Tarea	01-01-16	CORTE Y RETIRO RAIZ D=4"- 12"			ML	1.00	PESO	7,036.25	7,036.25	27/11/2021
Concepto	Tarea	13-12-19	GRADERIA CONCRETO 3000PSI (VACIADO)			M3	1.00	PESO	454,510.90	454,510.90	27/11/2021
Concepto	Tarea	18-06-35	RECORRIDO CUBIERTA TEJA ASBESTO CEMENTO			M2	1.00	PESO	6,967.85	6,967.85	27/11/2021
Concepto	Tarea	04-05-83	VAL V PIF CANAST BRONCE D=6"			UND	1.00	PESO	1,086.358...	1,086.358...	27/11/2021

Conceptos Seleccionados

Nivel	Tipo	Código	Descripc...	Código 2	Descripc...	Unidad	Factor re...	Moneda	Precio	Precio m...	Fecha pr...
-------	------	--------	-------------	----------	-------------	--------	--------------	--------	--------	-------------	-------------

Presionar el botón para seleccionar todos los conceptos incluidos en el resultado de la búsqueda.

Nivel

- Todos
- Capítulos
- Capítulos principales
- Subcapítulos
- Items principales
- Items principales sin análisis
- Items principales con análisis

Tipo

Etiquetas

Datos

Código

Contiene

Descripción

Contiene

Unidad

Contiene

Código 2

Contiene

Descripción 2

Contiene

Bloquear totalización

No Filtrar Si No

Fecha

No filtrar

26/09/2023 26/09/2023

Inclusive

Inclusive

Precio

Buscar

Resultado de la Búsqueda

Nivel	Tipo	Código	Descripción	Código 2	Descripc...	Unidad	Factor re...	Moneda	Precio	Precio m...	Fecha pr...
-------	------	--------	-------------	----------	-------------	--------	--------------	--------	--------	-------------	-------------

Conceptos Seleccionados

Nivel	Tipo	Código	Descripción	Código 2	Descripc...	Unidad	Factor re...	Moneda	Precio	Precio m...	Fecha pr...
Concepto	Tarea	06-14-40	C67P CORRIDO BANDERA TRIFASICO 34.5 KV			UND	1.00	PESO	1,681,531...	1,681,531...	27/11/2021
Concepto	Tarea	15-03-26	SOLDADURA PVC 900 GR (1/4)			UND	1.00	PESO	85,900.00	85,900.00	27/11/2021
Concepto	Tarea	16-01-02	CONECTOR DE CABLE			UND	1.00	PESO	969.10	969.10	27/11/2021
Concepto	Tarea	06-14-35	C56P TERMINAL 34.5 KV			UND	1.00	PESO	880,158.00	880,158.00	27/11/2021
Concepto	Tarea	24-04-19	MURO 1-BOARD 8MM 1-BOARD 8MM			M2	1.00	PESO	87,548.10	87,548.10	27/11/2021
Concepto	Tarea	16-50-25	TUB.PVC UM 3 RDE 32.5			ML	1.00	PESO	17,010.80	17,010.80	27/11/2021
Concepto	Tarea	16-57-06	CODO PVC UM 3 x 22 1/2			UND	1.00	PESO	38,420.35	38,420.35	27/11/2021
Concepto	Tarea	16-60-07	TUBERIA COBRE ,1/22 TIPO-L			ML	1.00	PESO	13,740.50	13,740.50	27/11/2021
Concepto	Tarea	17-05-38	SALIDA S1 EMT			UND	1.00	PESO	118,796.15	118,796.15	27/11/2021
Concepto	Tarea	10-05-17	DESM.NAVE EXISTENTE SENCILLA			UND	1.00	PESO	3,617.55	3,617.55	27/11/2021
Concepto	Tarea	01-01-16	CORTE Y RETIRO RAIZ D=4"- 12"			ML	1.00	PESO	7,036.25	7,036.25	27/11/2021
Concepto	Tarea	13-12-19	GRADERIA CONCRETO 3000PSI (VACIADO)			M3	1.00	PESO	454,510.90	454,510.90	27/11/2021
Concepto	Tarea	18-06-35	RECORRIDO CUBIERTA TEJA ASBESTO CEMENTO			M2	1.00	PESO	6,967.85	6,967.85	27/11/2021
Concepto	Tarea	04-05-83	VALV PIE CANAST BRONCE D=6"			UND	1.00	PESO	1,086,358...	1,086,358...	27/11/2021
Concepto	Tarea	06-11-22	INSTALACION CABLE SECUNDARIO #4 A #2/0			ML	1.00	PESO	876.00	876.00	27/11/2021
Concepto	Tarea	16-21-12	TEE GALVANIZADA 3" x2"			UND	1.00	PESO	67,000.00	67,000.00	27/11/2021
Concepto	Tarea	19-10-02	QUARZTONE CARTERA FALDON=12-15CM			ML	1.00	PESO	144,128.65	144,128.65	27/11/2021
Concepto	Tarea	19-07-10	MESON GRANO MARMOL			M2	1.00	PESO	89,680.85	89,680.85	27/11/2021
Concepto	Tarea	20-02-12	MURETE DUCHA CERAMICA [DOBLE]			ML	1.00	PESO	85,333.80	85,333.80	27/11/2021
Concepto	Tarea	20-04-07	BALDOSA GRANO # 2-3 30-35x30-35 CONMARMO			M2	1.00	PESO	100,996.95	100,996.95	27/11/2021
Concepto	Tarea	17-09-06	TABLERO 1F 8 CTOS VTQ-SQ			UND	1.00	PESO	129,805.25	129,805.25	27/11/2021
Concepto	Tarea	11-06-41	SILLA TEE NOVAF 450X160MM			UND	1.00	PESO	183,623.40	183,623.40	27/11/2021
Concepto	Tarea	12-01-04	FLEJADO HIERRO 40000 PSI 280 Mpa			KLS	1.00	PESO	595.70	595.70	27/11/2021
Concepto	Tarea	13-02-01	COLUMNA AMARRE MURO			ML	1.00	PESO	42,250.55	42,250.55	27/11/2021

Presionar el botón "Seleccionar".

Seleccionar

Cancelar

Seleccione el presupuesto y los conceptos con los cuales desea actualizar

Listados\Tutorial\Gobernación del Valle del Cauca

Código	Descripción	Código 2	Descripción 2	Unidad	Moneda	Precio	Precio moneda base
06-14-40	C67P CORRIDO BANDERA TRIFASICO 34,5 KV			UND	PESO	1,681,531.00	1,681,531.00
15-03-26	SOLDADURA PVC 900 GR (1/4)			UND	PESO	85,900.00	85,900.00
16-01-10	CODO 90 PRESION PVC ,1/2"			UND	PESO	969.10	969.10
06-14-35	C56P TERMINAL 34.5 KV			UND	PESO	880,158.00	880,158.00
24-04-19	MURO 1-BOARD 8MM 1-BOARD 8MM			M2	PESO	87,548.10	87,548.10
16-50-25	TUB.PVC UM 3 RDE 32.5			ML	PESO	17,010.80	17,010.80
16-57-06	CODO PVC UM 3 x 22 1/2			UND	PESO	38,420.35	38,420.35
16-60-07	TUBERIA COBRE ,1/22 TIPO-L			ML	PESO	13,740.50	13,740.50
17-05-38	SALIDA S1 EMT			UND	PESO	118,796.15	118,796.15
10-05-17	DESM.NAVE EXISTENTE SENCILLA			UND	PESO	3,617.55	3,617.55
01-01-16	CORTE Y RETIRO RAIZ D=4"- 12"			ML	PESO	7,036.25	7,036.25
13-12-19	GRADERIA CONCRETO 3000PSI (VACIADO)			M3	PESO	454,510.90	454,510.90
18-06-35	RECORRIDO CUBIERTA TEJA ASBESTO CEMENTO			M2	PESO	6,967.85	6,967.85

Seleccionar conceptos

Datos

- Análisis**
- Cód
- Col
- Descrip
- Descripción 2
- Factor rendimiento
- Fecha precio
- Imagen
- Bloquear totalización
- Observaciones
- Precio
- Tipo de recurso
- Unidad

Campos personalizados

[Empty field for custom fields]

Valores porcentuales

No actualizar
 Igual que en el origen
 Agregar seleccionados
 Si el valor porcentual ya está asociado:
 Mantener Reemplazar

Archivos asociados

Agregar en conceptos nuevos
 Conceptos existentes:
 Agregar Reemplazar No actualizar
 Etiquetas asociadas
 Agregar en conceptos nuevos
 Conceptos existentes:
 Agregar Reemplazar No actualizar

Seleccione los presupuestos que desea actualizar

Presupuesto	Actualizar
Base de Datos	
Listados	
Presupuestos	

[Seleccionar todo](#)
[Deseleccionar todo](#)

[Seleccionar todo](#)
[Deseleccionar todo](#)

[Deseleccionar todo](#)

Seleccionar "Análisis" en los datos que se desea actualizar.

Seleccione el presupuesto y los conceptos con los cuales desea actualizar

Listados\Tutorial\Gobernación del Valle del Cauca

Código	Descripción	Código 2	Descripción 2	Unidad	Moneda	Precio	Precio moneda base
06-14-40	C67P CORRIDO BANDERA TRIFASICO 34,5 KV			UND	PESO	1,681,531.00	1,681,531.00
15-03-26	SOLDADURA PVC 900 GR (1/4)			UND	PESO	85,900.00	85,900.00
16-01-10	CODO 90 PRESION PVC ,1/2"			UND	PESO	969.10	969.10
06-14-35	C56P TERMINAL 34.5 KV			UND	PESO	880,158.00	880,158.00
24-04-19	MURO 1-BOARD 8MM 1-BOARD 8MM			M2	PESO	87,548.10	87,548.10
16-50-25	TUB.PVC UM 3 RDE 32.5			ML	PESO	17,010.80	17,010.80
16-57-06	CODO PVC UM 3 x 22 1/2			UND	PESO	38,420.35	38,420.35
16-60-07	TUBERIA COBRE ,1/22 TIPO-L			ML	PESO	13,740.50	13,740.50
17-05-38	SALIDA S1 EMT			UND	PESO	118,796.15	118,796.15
10-05-17	DESM.NAVE EXISTENTE SENCILLA			UND	PESO	3,617.55	3,617.55
01-01-16	CORTE Y RETIRO RAIZ D=4"- 12"			ML	PESO	7,036.25	7,036.25
13-12-19	GRADERIA CONCRETO 3000PSI (VACIADO)			M3	PESO	454,510.90	454,510.90
18-06-35	RECORRIDO CUBIERTA TEJA ASBESTO CEMENTO			M2	PESO	6,967.85	6,967.85

Seleccionar conceptos

Datos

- Análisis
- Código 2
- Color
- Descripción
- Descripción 2
- Factor rendimiento
- Fecha precio
- Imagen
- Bloquear totalización
- Observaciones
- Precio
- Tipo de recurso
- Unidad

[Seleccionar todo](#)
[Deseleccionar todo](#)

Campos personalizados

[Seleccionar todo](#)
[Deseleccionar todo](#)

Valores porcentuales

- No actualizar
 - Igual que en el origen
 - Agregar seleccionados
- Si el valor porcentual ya está asociado:
- Mantener
 - Reemplazar

[Seleccionar todo](#)
[Deseleccionar todo](#)

Archivos asociados

- Agregar en conceptos nuevos
- Conceptos existentes:
- Agregar
 - Reemplazar
 - No actualizar

Etiquetas asociadas

- Agregar en conceptos nuevos
- Conceptos existentes:
- Agregar
 - Reemplazar
 - No actualizar

Seleccione los presupuestos que desea actualizar

Presupuesto	Actualizar
Base de Datos	
Listados	
Presupuestos	
Proyecto 1	
Presupuesto 01	<input type="checkbox"/>
Presupuesto 02	<input type="checkbox"/>
Presupuesto 03	<input type="checkbox"/>
Presupuesto 04	<input type="checkbox"/>
Presupuesto 05	<input type="checkbox"/>
Presupuesto 06	<input type="checkbox"/>
Presupuesto 07	<input type="checkbox"/>
Presupuesto 08	<input type="checkbox"/>
Presupuesto 09	<input type="checkbox"/>
Presupuesto 10	<input type="checkbox"/>
Presupuesto 11	<input type="checkbox"/>
Presupuesto 12	<input type="checkbox"/>
Presupuesto 13	<input type="checkbox"/>
Presupuesto 14	<input type="checkbox"/>
Presupuesto 15	<input checked="" type="checkbox"/>



Seleccionar el presupuesto.

Actualizar

Cerrar

Seleccione el presupuesto y los conceptos con los cuales desea actualizar

Listados\Tutorial\Gobernación del Valle del Cauca

Código	Descripción	Código 2	Descripción 2	Unidad	Moneda	Precio	Precio moneda base
06-14-40	C67P CORRIDO BANDERA TRIFASICO 34,5 KV			UND	PESO	1,681,531.00	1,681,531.00
15-03-26	SOLDADURA PVC 900 GR (1/4)			UND	PESO	85,900.00	85,900.00
16-01-10	CODO 90 PRESION PVC ,1/2"			UND	PESO	969.10	969.10
06-14-35	C56P TERMINAL 34.5 KV			UND	PESO	880,158.00	880,158.00
24-04-19	MURO 1-BOARD 8MM 1-BOARD 8MM			M2	PESO	87,548.10	87,548.10
16-50-25	TUB.PVC UM 3 RDE 32.5			ML	PESO	17,010.80	17,010.80
16-57-06	CODO PVC UM 3 x 22 1/2			UND	PESO	38,420.35	38,420.35
16-60-07	TUBERIA COBRE ,1/22 TIPO-L			ML	PESO	13,740.50	13,740.50
17-05-38	SALIDA S1 EMT			UND	PESO	118,796.15	118,796.15
10-05-17	DESM.NAVE EXISTENTE SENCILLA			UND	PESO	3,617.55	3,617.55
01-01-16	CORTE Y RETIRO RAIZ D=4"- 12"			ML	PESO	1036.35	1036.35
13-12-19	GRADERIA CONCRETO 3000PSI (VACIADO)			M3	PESO	454,510.90	454,510.90
18-06-35	RECORRIDO CUBIERTA TEJA ASBESTO CEMENTO			M2	PESO	6,967.85	6,967.85

Seleccionar conceptos

Datos

- Análisis
- Código 2
- Color
- Descripción
- Descripción 2
- Factor rendimiento
- Fecha precio
- Imagen
- Bloquear totalización
- Observaciones
- Precio
- Tipo de recurso
- Unidad

[Seleccionar todo](#)
[Deseleccionar todo](#)

Campos personalizados

No actualizar

Igual que en el origen

Agregar seleccionados

Mantener Reemplazar

[Seleccionar todo](#)
[Deseleccionar todo](#)

Campos personalizados

No actualizar

Igual que en el origen

Agregar seleccionados

Mantener Reemplazar

[Seleccionar todo](#)
[Deseleccionar todo](#)

Campos personalizados

Agregar en conceptos nuevos

Conceptos existentes:

Agregar Reemplazar No actualizar

Etiquetas asociadas

Agregar en conceptos nuevos

Conceptos existentes:

Agregar Reemplazar No actualizar

[Seleccionar todo](#)
[Deseleccionar todo](#)

Seleccione los presupuestos que desea actualizar

Presupuesto	Actualizar
Base de Datos	
Listados	
Presupuestos	
Proyecto 1	
Presupuesto 01	<input type="checkbox"/>
Presupuesto 02	<input type="checkbox"/>
Presupuesto 03	<input type="checkbox"/>
Presupuesto 04	<input type="checkbox"/>
Presupuesto 05	<input type="checkbox"/>
Presupuesto 06	<input type="checkbox"/>
Presupuesto 07	<input type="checkbox"/>
Presupuesto 08	<input type="checkbox"/>
Presupuesto 09	<input type="checkbox"/>
Presupuesto 10	<input type="checkbox"/>
Presupuesto 11	<input type="checkbox"/>
Presupuesto 12	<input type="checkbox"/>
Presupuesto 13	<input type="checkbox"/>
Presupuesto 14	<input type="checkbox"/>
Presupuesto 15	<input checked="" type="checkbox"/>

Al presionar el botón "Actualizar", en cada presupuesto seleccionado se van a buscar conceptos cuyo código coincida con los conceptos seleccionados. En los casos que se encuentre una coincidencia de código, se van a actualizar los datos indicados.

[Actualizar](#) [Cerrar](#)

Seleccione el presupuesto y los conceptos con los cuales desea actualizar

Listados\Tutorial\Gobernación del Valle del Cauca

Código	Descripción	Código 2	Descripción 2	Unidad	Moneda	Precio	Precio moneda base
06-14-40	C67P CORRIDO BANDERA TRIFASICO 34,5 KV			UND	PESO	1,681,531.00	1,681,531.00
15-03-26	SOLDADURA PVC 900 GR (1/4)			UND	PESO	85,900.00	85,900.00
16-01-10	CODO 90 PRESION PVC ,1/2"			UND	PESO	969.10	969.10
06-14-35	C56P TERMINAL 34.5 KV			UND	PESO	880,158.00	880,158.00
24-04-19	MURO 1-BOARD 8MM 1-BOARD 8MM			M2	PESO	87,548.10	87,548.10
16-50-25	TUB.PVC UM 3 RDE 32.5			ML	PESO	17,010.80	17,010.80
16-57-06	CODO PVC UM 3 x 22 1/2			UND	PESO	38,420.35	38,420.35
16-60-07	TUBERIA COBRE ,1/22 TIPO-L			ML	PESO	13,740.50	13,740.50
17-05-38	SALIDA S1 EMT			UND	PESO	118,796.15	118,796.15
10-05-17	DESM.NAVE EXISTENTE SENCILLA			UND	PESO	3,617.55	3,617.55
01-01-16	CORTE Y RETIRO RAIZ D=4"- 12"			ML	PESO	7,036.25	7,036.25
13-12-19	GRADERIA CONCRETO 3000PSI (VACIADO)			M3	PESO	454,510.90	454,510.90
18-06-35	RECORRIDO CUBIERTA TEJA ASBESTO CEMENTO			M2	PESO	6,967.85	6,967.85

Seleccionar conceptos

Datos

- Análisis
- Código 2
- Color
- Descripción
- Descripción 2
- Factor rendimiento
- Fecha precio
- Imagen
- Bloquear totalización
- Observaciones
- Precio
- Tipo de recurso
- Unidad

[Seleccionar todo](#)
[Deseleccionar todo](#)

Campos personalizados

[Seleccionar todo](#)
[Deseleccionar todo](#)

Valores porcentuales

- No actualizar
 - Igual que en el origen
 - Agregar seleccionados
- Si el valor porcentual ya está asociado:
- Mantener
 - Reemplazar

[Seleccionar todo](#)
[Deseleccionar todo](#)

Archivos asociados

- Agregar
- Reemplazar
- No actualizar

Etiquetas asociadas

- Agregar en conceptos nuevos
- Conceptos existentes:
- Agregar
 - Reemplazar
 - No actualizar

Seleccione los presupuestos que desea actualizar

Presupuesto	Actualizar
Base de Datos	
Listados	
Presupuestos	
Proyecto 1	
Presupuesto 01	<input type="checkbox"/>
Presupuesto 02	<input type="checkbox"/>
Presupuesto 03	<input type="checkbox"/>
Presupuesto 04	<input type="checkbox"/>
Presupuesto 05	<input type="checkbox"/>
Presupuesto 06	<input type="checkbox"/>
Presupuesto 07	<input type="checkbox"/>
Presupuesto 08	<input type="checkbox"/>
Presupuesto 09	<input type="checkbox"/>
Presupuesto 10	<input type="checkbox"/>
Presupuesto 11	<input type="checkbox"/>
Presupuesto 12	<input type="checkbox"/>
Presupuesto 13	<input type="checkbox"/>
Presupuesto 14	<input type="checkbox"/>
Presupuesto 15	<input checked="" type="checkbox"/>

Presionar el botón "Actualizar".



Actualizar Cerrar

Seleccione el presupuesto y los conceptos con los cuales desea actualizar

Listados \ Tutorial \ Gobernación del Valle del Cauca

Código	Descripción	Código 2	Descripción 2	Unidad	Moneda	Precio	Precio moneda base
06-14-40	C67P CORRIDO BANDERA TRIFASICO 34,5 KV			UND	PESO	1,681,531.00	1,681,531.00
15-03-26	SOLDADURA PVC 900 GR (1/4)			UND	PESO	85,900.00	85,900.00
16-01-10	CODO 90 PRESION PVC , 1/2"			UND	PESO	969.10	969.10
06-14-35	C56P TERMINAL 34.5 KV			UND	PESO	880,158.00	880,158.00
24-04-19	MURO 1-BOARD 8MM 1-BOARD 8MM			M2	PESO	87,548.10	87,548.10
16-50-25	TUB.PVC UM 3 RDE 32.5			ML	PESO	17,010.80	17,010.80
16-57-06	CODO PVC UM 3 x 22 1/2			UND	PESO	38,420.35	38,420.35
16-60-07	TUBERIA COBRE , 1/22 TIPO-L			ML	PESO	13,740.50	13,740.50
17-05-38	SALIDA S1 EMT			UND	PESO	118,796.15	118,796.15
10-05-17	DESM.NAVE EXISTENTE SENCILLA			UND	PESO	3,617.55	3,617.55
01-01-16	CORTE Y RETIRO RAIZ D=4"- 12"			ML	PESO	7,036.25	7,036.25
13-12-19	GRADERIA CONCRETO 3000PSI (VACIADO)			M3	PESO	454,510.90	454,510.90
18-06-35	RECORRIDO CUBIERTA TEJA ASBESTO CEMENTO			M2	PESO	6,967.85	6,967.85

Seleccionar conceptos

- Datos
- Análisis
 - Código 2
 - Color
 - Descripción
 - Descripción 2
 - Factor rendimiento
 - Fecha precio
 - Imagen
 - Bloquear totalización
 - Observaciones
 - Precio
 - Tipo de recurso
 - Unidad

Campos personalizados

Valores porcentuales

No actualizar

Igual que en

Agregar sele

Si el valor porcentual ya es asociado:

Mantener Reemplazar

Etiquetas asociadas

Agregar en conceptos nuevos

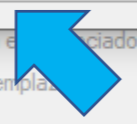
Conceptos existentes:

Agregar Reemplazar No actualizar

Actualizar presupuesto

Esta operación no se puede deshacer.

Se recomienda crear una copia de seguridad antes de continuar.



Seleccione los presupuestos que desea actualizar

Presupuesto	Actualizar
Base de Datos	
Listados	
Presupuestos	
Proyecto 1	
Presupuesto 01	<input type="checkbox"/>
Presupuesto 02	<input type="checkbox"/>
Presupuesto 03	<input type="checkbox"/>
Presupuesto 04	<input type="checkbox"/>
Presupuesto 05	<input type="checkbox"/>
Presupuesto 06	<input type="checkbox"/>
Presupuesto 07	<input type="checkbox"/>
Presupuesto 08	<input type="checkbox"/>
Presupuesto 09	<input type="checkbox"/>
Presupuesto 10	<input type="checkbox"/>
Presupuesto 11	<input type="checkbox"/>
Presupuesto 12	<input type="checkbox"/>
Presupuesto 13	<input type="checkbox"/>
Presupuesto 14	<input type="checkbox"/>
Presupuesto 15	<input checked="" type="checkbox"/>

Se recomienda crear una copia de seguridad previamente, ya que esta operación no se puede deshacer.

[Seleccionar todo](#)
[Deseleccionar todo](#)

[Seleccionar todo](#)
[Deseleccionar todo](#)

[Deseleccionar todo](#)

Seleccione el presupuesto y los conceptos con los cuales desea actualizar

Listados\Tutorial\Gobernación del Valle del Cauca

Código	Descripción	Código 2	Descripción 2	Unidad	Moneda	Precio	Precio moneda base
06-14-40	C67P CORRIDO BANDERA TRIFASICO 34,5 KV			UND	PESO	1,681,531.00	1,681,531.00
15-03-26	SOLDADURA PVC 900 GR (1/4)			UND	PESO	85,900.00	85,900.00
16-01-10	CODO 90 PRESION PVC ,1/2"			UND	PESO	969.10	969.10
06-14-35	C56P TERMINAL 34.5 KV			UND	PESO	880,158.00	880,158.00
24-04-19	MURO 1-BOARD 8MM 1-BOARD 8MM			M2	PESO	87,548.10	87,548.10
16-50-25	TUB.PVC UM 3 RDE 32.5			ML	PESO	17,010.80	17,010.80
16-57-06	CODO PVC UM 3 x 22 1/2			UND	PESO	38,420.35	38,420.35
16-60-07	TUBERIA COBRE ,1/22 TIPO-L			ML	PESO	13,740.50	13,740.50
17-05-38	SALIDA S1 EMT			UND	PESO	118,796.15	118,796.15
10-05-17	DESM.NAVE EXISTENTE SENCILLA			UND	PESO	3,617.55	3,617.55
01-01-16	CORTE Y RETIRO RAIZ D=4"- 12"			ML	PESO	7,036.25	7,036.25
13-12-19	GRADERIA CONCRETO 3000PSI (VACIADO)			M3	PESO	454,510.90	454,510.90
18-06-35	RECORRIDO CUBIERTA TEJA ASBESTO CEMENTO			M2	PESO	6,967.85	6,967.85

Seleccionar conceptos

Datos

- Análisis
- Código 2
- Color
- Descripción
- Descripción 2
- Factor rendimiento
- Fecha precio
- Imagen
- Bloquear totalización
- Observaciones
- Precio
- Tipo de recurso
- Unidad

[Seleccionar todo](#)
[Deseleccionar todo](#)

Campos personalizados

Seleccionar todo
Deseleccionar todo

[Seleccionar todo](#)
[Deseleccionar todo](#)

Valores porcentuales

- No actualizar
- Igual que en
- Agregar sele

Si el valor porcentual ya está asociado:

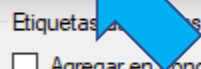
- Mantener
- Reemplazar

Seleccionar todo
Deseleccionar todo

[Seleccionar todo](#)
[Deseleccionar todo](#)

Actualizar presupuesto

Esta operación no se puede deshacer.
Se recomienda crear una copia de seguridad antes de continuar.



- Etiquetas
- Agregar en conceptos nuevos
- Conceptos existentes:
- Agregar
 - Reemplazar
 - No actualizar

Seleccione los presupuestos que desea actualizar

Presupuesto	Actualizar
Base de Datos	
Listados	
Presupuestos	
Proyecto 1	
Presupuesto 01	<input type="checkbox"/>
Presupuesto 02	<input type="checkbox"/>
Presupuesto 03	<input type="checkbox"/>
Presupuesto 04	<input type="checkbox"/>
Presupuesto 05	<input type="checkbox"/>
Presupuesto 06	<input type="checkbox"/>
Presupuesto 07	<input type="checkbox"/>
Presupuesto 08	<input type="checkbox"/>
Presupuesto 09	<input type="checkbox"/>
Presupuesto 10	<input type="checkbox"/>
Presupuesto 11	<input type="checkbox"/>
Presupuesto 12	<input type="checkbox"/>
Presupuesto 13	<input type="checkbox"/>
Presupuesto 14	<input type="checkbox"/>
Presupuesto 15	<input checked="" type="checkbox"/>

Presionar el botón "Continuar".

Seleccione el presupuesto y los conceptos con los cuales desea actualizar

Listados\Tutorial\Gobernación del Valle del Cauca

Código	Descripción	Código 2	Descripción 2	Unidad	Moneda	Precio	Precio moneda base
06-14-40	C67P CORRIDO BANDERA TRIFASICO 34,5 KV			UND	PESO	1,681,531.00	1,681,531.00
15-03-26	SOLDADURA PVC 900 GR (1/4)			UND	PESO	85,900.00	85,900.00
16-01-10	CODO 90 PRESION PVC ,1/2"			UND	PESO	969.10	969.10
06-14-35	C56P TERMINAL 34.5 KV			UND	PESO	880,158.00	880,158.00
24-04-19	MURO 1-BOARD 8MM 1-BOARD 8MM			M2	PESO	87,548.10	87,548.10
16-50-25	TUB.PVC UM 3 RDE 32.5			ML	PESO	17,010.80	17,010.80
16-57-06	CODO PVC UM 3 x 22 1/2			UND	PESO	38,420.35	38,420.35
16-60-07	TUBERIA COBRE ,1/22 TIPO-L			ML	PESO	13,740.50	13,740.50
17-05-38	SALIDA S1 EMT			UND	PESO	118,796.15	118,796.15
10-05-17	DESM.NAVE EXISTENTE SENCILLA			UND	PESO	3,617.55	3,617.55
01-01-16	CORTE Y RETIRO RAIZ D=4"- 12"			ML	PESO	7,036.25	7,036.25
13-12-19	GRADERIA CONCRETO 3000PSI (VACIADO)			M3	PESO	454,510.90	454,510.90
18-06-35	RECORRIDO CUBIERTA TEJA ASBESTO CEMENTO			M2	PESO	6,967.85	6,967.85

Seleccionar conceptos

Datos

- Análisis
- Código 2
- Color
- Descripción
- Descripción 2
- Factor rendimiento
- Fecha precio
- Imagen
- Bloquear totalización
- Observaciones
- Precio
- Tipo de recurso
- Unidad

Campos personalizados

Campos personalizados

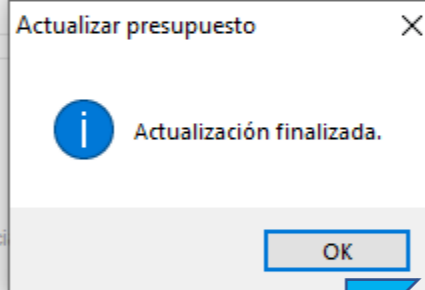
[Seleccionar todo](#)
[Deseleccionar todo](#)

Valores porcentuales

- No actualizar
- Igual que en el origen
- Agregar seleccionados

Si el valor porcentual ya está asociado:
 Mantener Reemplazar

[Seleccionar todo](#)
[Deseleccionar todo](#)



Seleccione los presupuestos que desea actualizar

Presupuesto	Actualizar
Base de Datos	
Listados	
Presupuestos	
Proyecto 1	
Presupuesto 01	<input type="checkbox"/>
Presupuesto 02	<input type="checkbox"/>
Presupuesto 03	<input type="checkbox"/>
Presupuesto 04	<input type="checkbox"/>
Presupuesto 05	<input type="checkbox"/>
Presupuesto 06	<input type="checkbox"/>
Presupuesto 07	<input type="checkbox"/>
Presupuesto 08	<input type="checkbox"/>
Presupuesto 09	<input type="checkbox"/>
Presupuesto 10	<input type="checkbox"/>
Presupuesto 11	<input type="checkbox"/>
Presupuesto 12	<input type="checkbox"/>
Presupuesto 13	<input type="checkbox"/>
Presupuesto 14	<input type="checkbox"/>
Presupuesto 15	<input checked="" type="checkbox"/>

[Seleccionar todo](#)
[Deseleccionar todo](#)

Presionar el botón "Aceptar".

Actualizar

Cerrar

Seleccione el presupuesto y los conceptos con los cuales desea actualizar

Listados\Tutorial\Gobernación del Valle del Cauca

Código	Descripción	Código 2	Descripción 2	Unidad	Moneda	Precio	Precio moneda base
06-14-40	C67P CORRIDO BANDERA TRIFASICO 34,5 KV			UND	PESO	1,681,531.00	1,681,531.00
15-03-26	SOLDADURA PVC 900 GR (1/4)			UND	PESO	85,900.00	85,900.00
16-01-10	CODO 90 PRESION PVC ,1/2"			UND	PESO	969.10	969.10
06-14-35	C56P TERMINAL 34.5 KV			UND	PESO	880,158.00	880,158.00
24-04-19	MURO 1-BOARD 8MM 1-BOARD 8MM			M2	PESO	87,548.10	87,548.10
16-50-25	TUB.PVC UM 3 RDE 32.5			ML	PESO	17,010.80	17,010.80
16-57-06	CODO PVC UM 3 x 22 1/2			UND	PESO	38,420.35	38,420.35
16-60-07	TUBERIA COBRE ,1/22 TIPO-L			ML	PESO	13,740.50	13,740.50
17-05-38	SALIDA S1 EMT			UND	PESO	118,796.15	118,796.15
10-05-17	DESM.NAVE EXISTENTE SENCILLA			UND	PESO	3,617.55	3,617.55
01-01-16	CORTE Y RETIRO RAIZ D=4"- 12"			ML	PESO	7,036.25	7,036.25
13-12-19	GRADERIA CONCRETO 3000PSI (VACIADO)			M3	PESO	454,510.90	454,510.90
18-06-35	RECORRIDO CUBIERTA TEJA ASBESTO CEMENTO			M2	PESO	6,967.85	6,967.85

Seleccionar conceptos

Datos

- Análisis
- Código 2
- Color
- Descripción
- Descripción 2
- Factor rendimiento
- Fecha precio
- Imagen
- Bloquear totalización
- Observaciones
- Precio
- Tipo de recurso
- Unidad

[Seleccionar todo](#)
[Deseleccionar todo](#)

Campos personalizados

[Seleccionar todo](#)
[Deseleccionar todo](#)

Valores porcentuales

No actualizar
 Igual que en el origen
 Agregar seleccionados

Si el valor porcentual ya está asociado:

Mantener Reemplazar

[Seleccionar todo](#)
[Deseleccionar todo](#)

Archivos asociados

Agregar en conceptos existentes:

Agregar Reemplazar No actualizar

Etiquetas asociadas

Agregar en conceptos nuevos

Conceptos existentes:

Agregar Reemplazar No actualizar

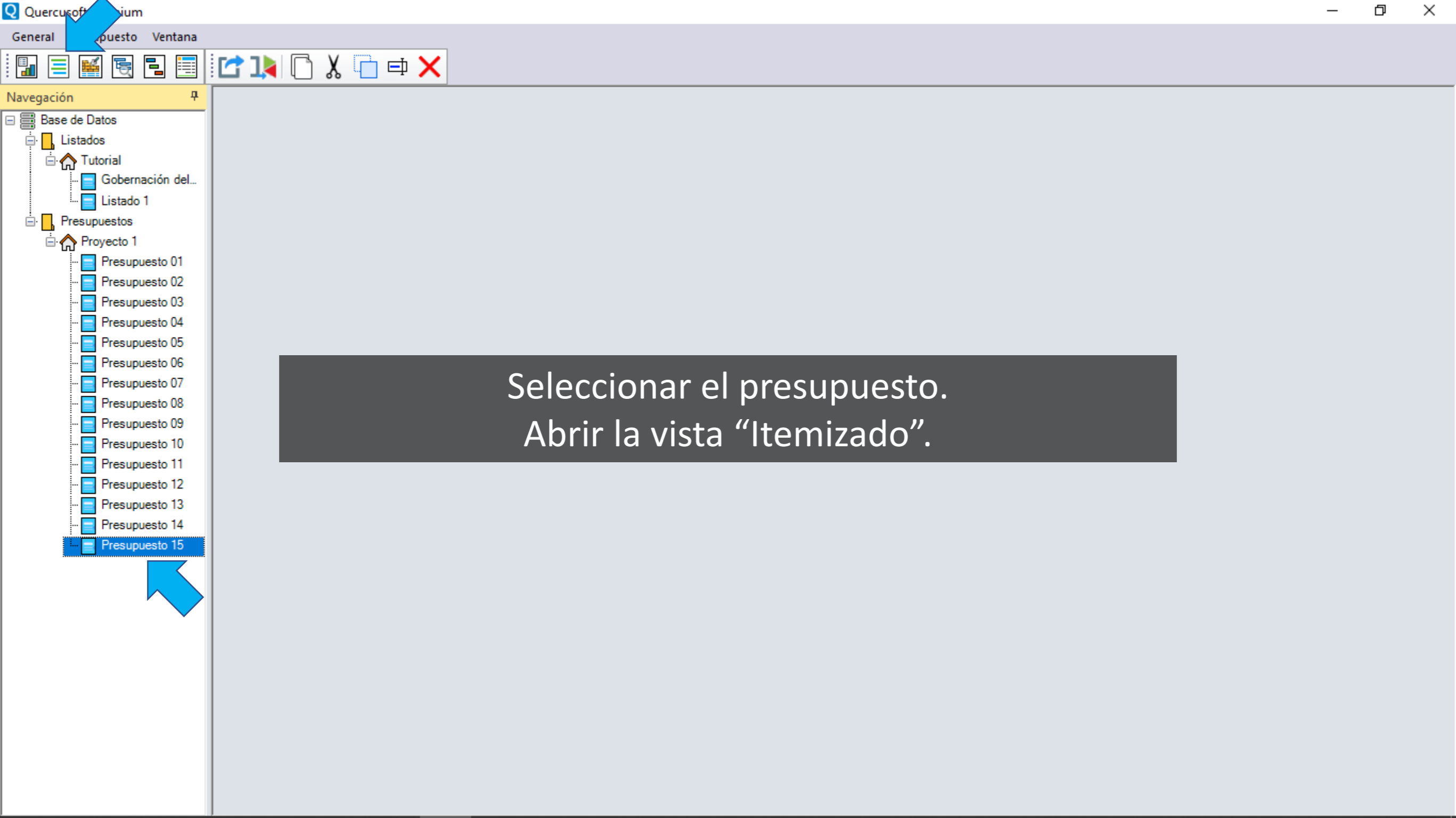
Seleccione los presupuestos que desea actualizar

Presupuesto	Actualizar
Base de Datos	
Listados	
Presupuestos	
Proyecto 1	
Presupuesto 01	<input type="checkbox"/>
Presupuesto 02	<input type="checkbox"/>
Presupuesto 03	<input type="checkbox"/>
Presupuesto 04	<input type="checkbox"/>
Presupuesto 05	<input type="checkbox"/>
Presupuesto 06	<input type="checkbox"/>
Presupuesto 07	<input type="checkbox"/>
Presupuesto 08	<input type="checkbox"/>
Presupuesto 09	<input type="checkbox"/>
Presupuesto 10	<input type="checkbox"/>
Presupuesto 11	<input type="checkbox"/>
Presupuesto 12	<input type="checkbox"/>
Presupuesto 13	<input type="checkbox"/>
Presupuesto 14	<input type="checkbox"/>
Presupuesto 15	<input checked="" type="checkbox"/>

Presionar el botón "Cerrar".



[Actualizar](#) [Cerrar](#)



Seleccionar el presupuesto.
Abrir la vista "Itemizado".



Navegación

- Base de Datos
 - Listados
 - Tutorial
 - Gobernación del...
 - Listado 1
 - Presupuestos
 - Proyecto 1
 - Presupuesto 01
 - Presupuesto 02
 - Presupuesto 03
 - Presupuesto 04
 - Presupuesto 05
 - Presupuesto 06
 - Presupuesto 07
 - Presupuesto 08
 - Presupuesto 09
 - Presupuesto 10
 - Presupuesto 11
 - Presupuesto 12
 - Presupuesto 13
 - Presupuesto 14
 - Presupuesto 15

Presupuesto 15 [Itemizado]

Código	Descripción	Unidad	Cantidad	P.U. Costo	Importe Costo
01-01-01	...CORTE ARBOL MAS RETIRO(INCL.RAICES)H>3.0	UND		117,735.51	
01-01-02	...CORTE Y RETIRO DE ARBUSTO	UND		10,292.14	
01-01-03	...DEMOL.CAMARA DE CONCRETO	UND		184,823.67	
01-01-04	...DEMOL.LOSA CONCRETO E<=20CMS	M2		30,543.56	
01-01-05	...DEMOL.LOSA CONCRETO E<=15CMS	M2		25,962.85	
01-01-06	...LOCALIZACION-REPLANTEO ACUEDUCTO-ALCANTA	ML		2,029.78	
01-01-07	...LOCALIZACION-REPLANTEO C.MULTIPLE-PISTAS	M2		1,068.33	
01-01-08	...MANEJO DE AGUAS RESIDUALES	ML		10,805.92	
01-01-09	...RETIRO DE ARBUSTO Y POSTERIOR TRANSPLANT	UND		14,384.49	
01-01-10	...RETIRO TUBERIA EXISTENTE 0" A 12"	ML		7,723.78	

Se asignaron los análisis a las tareas respectivas.

Análisis: 01-01-01 | CORTE ARBOL MAS RETIRO(INCL.RAICES)H>3.0

Info	Tipo de Recurso Otro	Código	Descripción	Unidad	P.U.	Cantidad	Factor	Cantidad Total	Importe	% Incidencia
		01-01-01	CORTE ARBOL MAS RETIRO(INCL.RAICES)H>3.0	UND	114,648.10		1.00			
	Mano de Obra	MO-0004	MANO OBRA ALBANILERIA 1 AYUDANTE	HC	10,291.35	6.00	1.00	6.00	61,748.10	53.86 %
	Equipo	MQ0207	VOLQUETA 5 M3	VJE	46,500.00	1.00	1.00	1.00	46,500.00	40.56 %
	Equipo	MQ0301	HERRAMIENTA MENOR	GLB	1,600.00	4.00	1.00	4.00	6,400.00	5.58 %

Árbol Superiores

